

PortAventura presenta un ambiciós i necessari projecte solidari que obrirà portes passat l'estiu

Amb l'objectiu de fomentar el valor d'oci en la teràpia de recuperació, ha nascut PortAventura Dreams village, un espai de prop de 9.000 metres quadrats que s'està construint a l'interior del ressort del parc temàtic. La iniciativa, impulsada directament per la Fundació PortAventura, pretén oferir una experiència única i diferent als nens i adolescents que pateixen malalties greus. Les obres de construcció del futur complex terapèutic i solidari ja són en marxa. El projecte té el suport de partners de primer nivell i podria ser una realitat el proper mes de setembre. Fa ben poc s'ha presentat a la societat i nosaltres en coneixem més detalls a continuació, conversant amb el president de la Fundació PortAventura, Ramon Marsal.



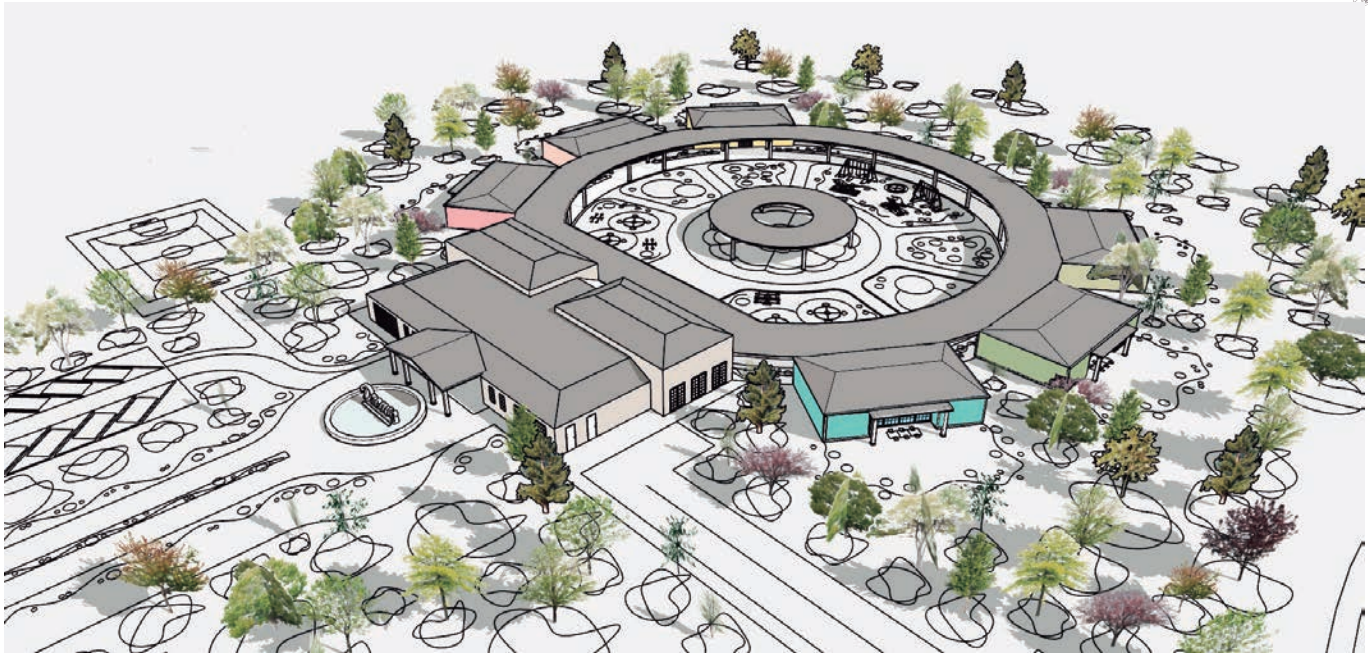
Imatge de la presentació de PortAventura Dreams

RAMON MARSAL. President de la Fundació PortAventura

Sr. Marsal, què es busca amb la creació de PortAventura Dreams? Quins són els objectius essencials?

La Fundació PortAventura ja té obertes diferents línies d'acció social per a la millora de la vida de nens en risc d'exclusió social per motius de discapacitat, salut o econòmics, sempre a través de l'entreteniment i la diversió. Ara fem un pas més i construïm aquest village que acollirà a nens malalts i a les seves famílies.





Imatge virtual de la plaça central que donarà forma al projecte de PortAventura Dreams

La creació respon a un compromís de la pròpia Fundació PortAventura i és pionera a Europa. Què suposa aquest fet?

Suposa que anem pel bon camí i que volem seguir treballant per generar un valor real per a la societat a través d'un projecte que faci menys complicada la malaltia per al nen i per la seva família que, no ho oblidem, és una peça clau en la recuperació.

A quin tipus d'usuari acollirà? Quins nens i/o adolescents en seran usuaris?

S'atendrà a menors d'entre 4 i 17 anys que pateixen o hagin patit malalties greus i se'ls hi aportarà una teràpia de recuperació a través de l'oci. La previsió és que puguin gaudir del programa PortAventura Dreams unes 200 famílies cada any. L'elecció de les famílies es farà mitjançant un comitè format per metges i assistents socials dels hospitals col·laboradors que són, per exemple, l'Hospital Infantil Universitari Niño Jesús de Madrid, l'Hospital Sant Joan de Déu de Barcelona o l'Hospital Vall d'Hebrón. Creu Roja també s'ha sumat al projecte.

També s'han sumat diversos partners que, en aquests tipus de projectes són del tot necessaris...

Exacte. Tenim diversos donants fundadors que ajuden a fer possible el futur PortAventura Dreams. Hi ha El Corte Inglés, la Fundació Barça, Fundació Cruyff, Fundació La Caixa, Fundació Probitas, LH, Mango i Mediapro.

Què se'ls oferirà als residents a PortAventura Dreams?

Les famílies escollides tindran una estada de sis dies totalment gratuïta en un habitatge unifamiliar completament adaptat i situat dins al village. A més, podran accedir als tres parcs de PortAventura World i tindran la possibilitat de gaudir d'experiències exclusives per a famílies amb la dinamització de voluntaris de la Fundació PortAventura.

Han estudiat a fons els beneficis dels qui s'hi estaran, però... quins seran?

S'ha concebut el projecte com un espai lúdic i d'interacció que té com a objectiu generar un efecte positiu sobre la recuperació des d'un punt de vista psicològic. A més, tindrà la seva continuïtat, un cop les famílies hagin acabat la seva estada al village, amb un estudi psicològic pioner que està previst dur a terme a l'Hospital Vall d'Hebrón.

Sobre les obres, quantes fases es

contemplen i quin és l'estat actual de les mateixes?

La previsió és que s'inauguri el proper mes de setembre i que l'espai ocupi prop de 9.000 metres quadrats dins del PortAventura World. El village tindrà sis habitatges de 130 metres quadrats cadascun i es podrà acollir de manera simultània a sis famílies. Pel que fa a la inversió, supera els 4 milions d'euros.

Quines altres accions hi ha previstes des de la Fundació?

La Fundació PortAventura és l'entitat que canalitza i impulsa totes les accions socials de PortAventura World com a part de la seva proposta de Responsabilitat Social Corporativa. Des de 2011 ha concedit ajudes per valor de més de 6.300.000 euros a través de diferents projectes propis o en col·laboració amb altres entitats, i ha convidat a més de 68.000 nens i joves en risc d'exclusió a gaudir de PortAventura World.



El projecte contempla la construcció d'habitatges unifamiliars, àrees comunes i zones verdes