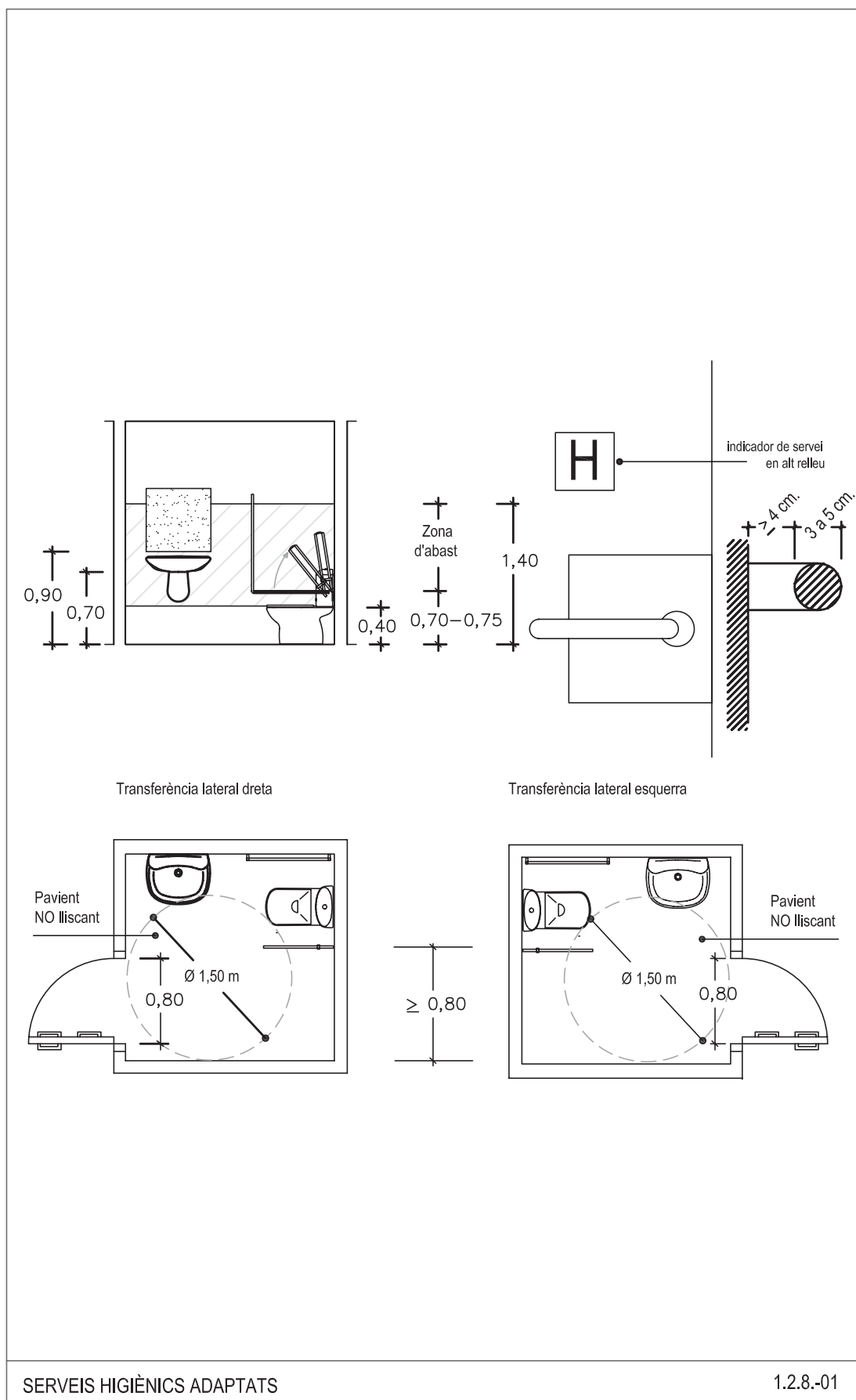


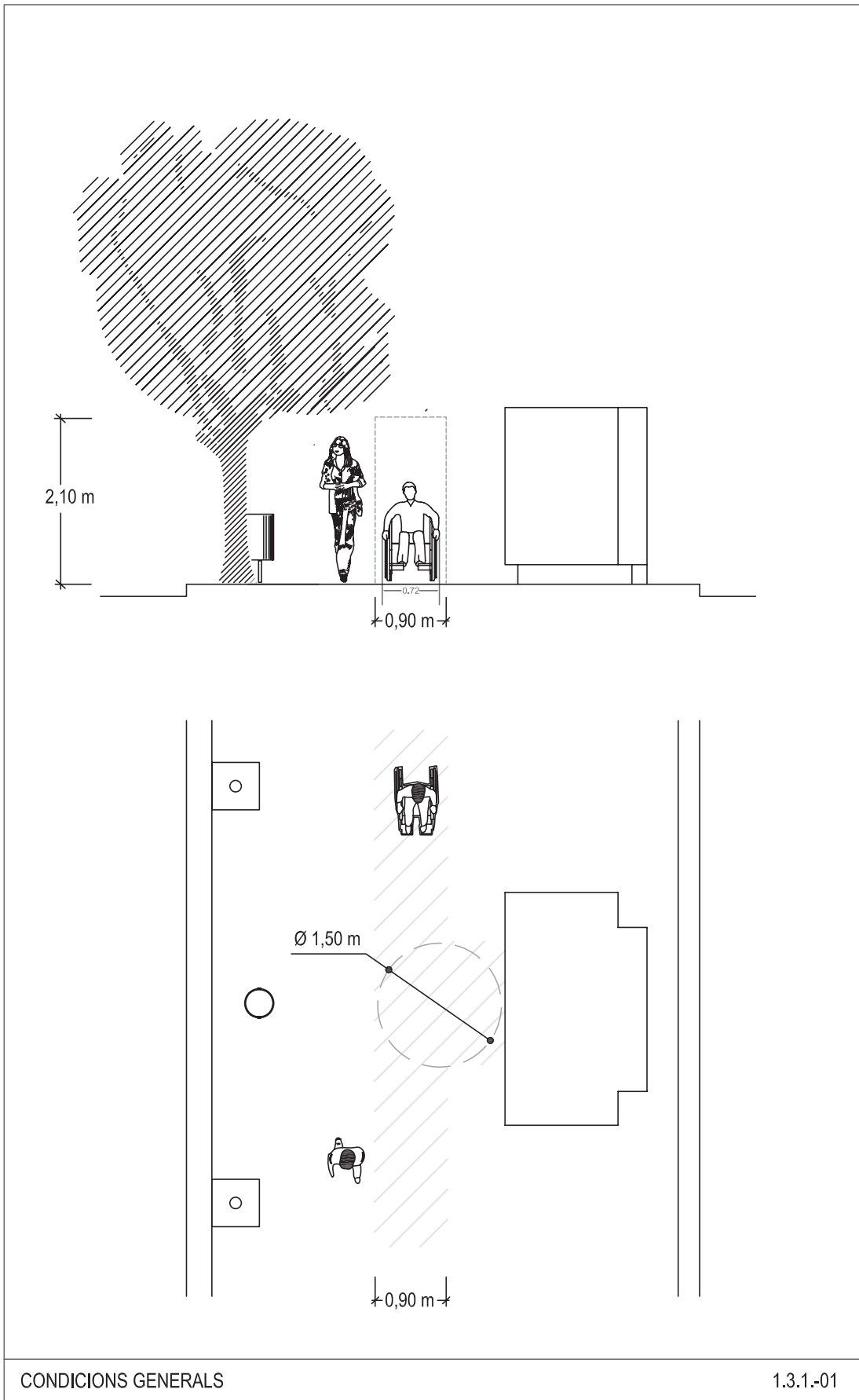
### 1.2.8. SERVEIS HIGIÈNICS ADAPTATS

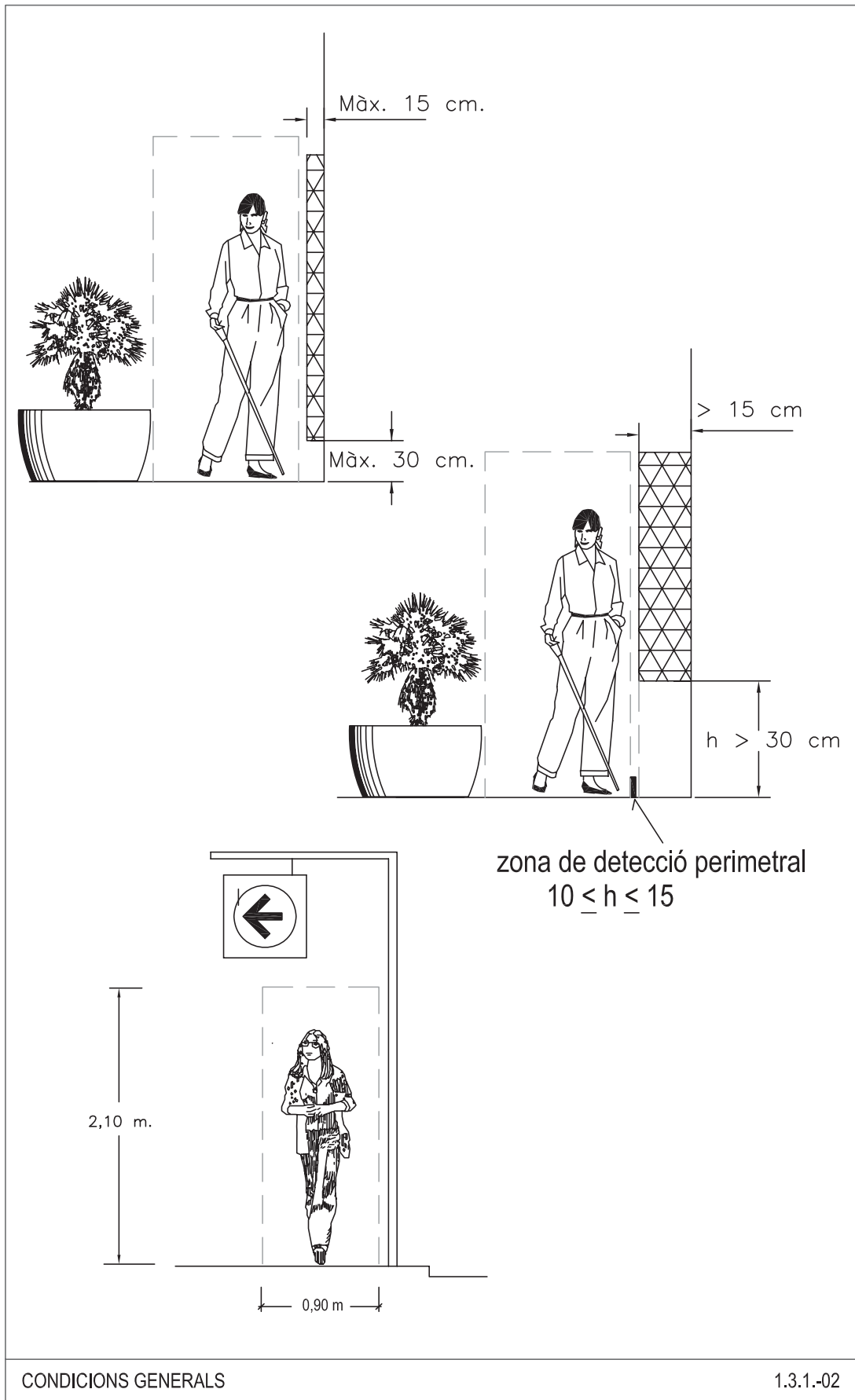
- Les portes han de tenir una amplada mínima de 0,80 m i s'han d'obrir cap a l'exterior.
- Entre 0 m i 0,70 m d'alçada respecte al terra, hi ha d'haver un espai lliure de gir i de maniobra d'1,50 m de diàmetre com a mínim.
- L'espai d'apropament lateral al wàter i frontal al rentamans ha de tenir una amplada mínima de 0,80 m.
- El rentamans no ha de tenir pedestal ni mobiliari inferior que dificulti l'apropament de persones encadira de rodes.
- Disposarà de barres de suport a una alçada entre 0,70 m i 0,75 m per sobre del terra, perquè permetin agafar-s'hi amb força en la transferència lateral al wàter. La barra situada al costat de l'espai d'apropament ha de ser batent.
- Els miralls han de tenir el cantell inferior col·locat a una alçada màxima de 0,90 m.
- Tots els accessoris i mecanismes s'han de col·locar a una alçada del terra no superior a 1,40 m i no inferior a 0,40 m.
- Les aixetes i les manetes de les portes s'accionaran mitjançant mecanismes de pressió o palanca.
- El paviment a de ser NO lliscant.
- Els indicadors de serveis d'homes o dones han de permetre la lectura tàctil, amb senyalització "Homes-Dones" sobre la maneta, mitjançant na lletra "H" (homes) o "D" (dones) en alt relleu.

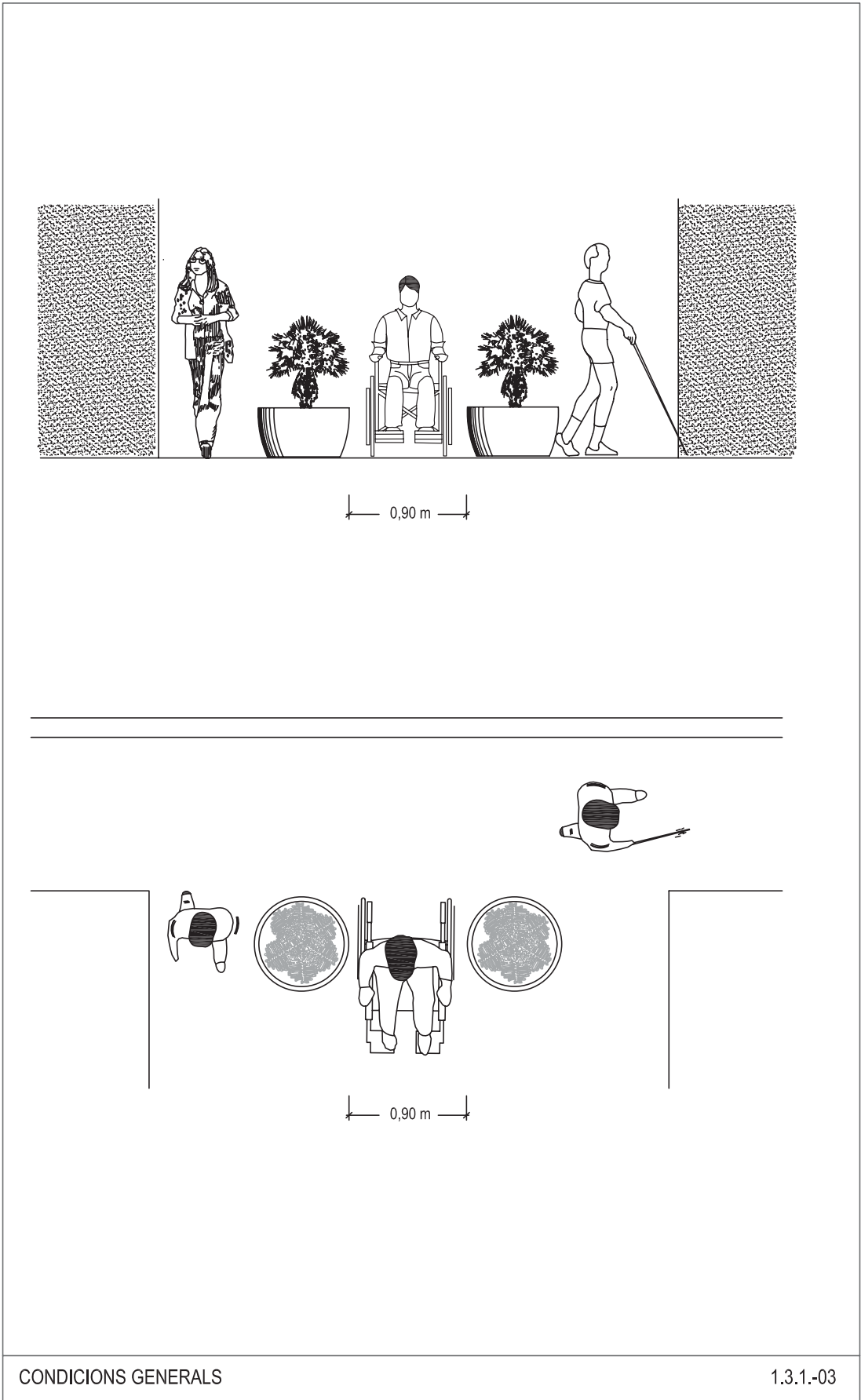


### 1.3.1. CONDICIONS GENERALS

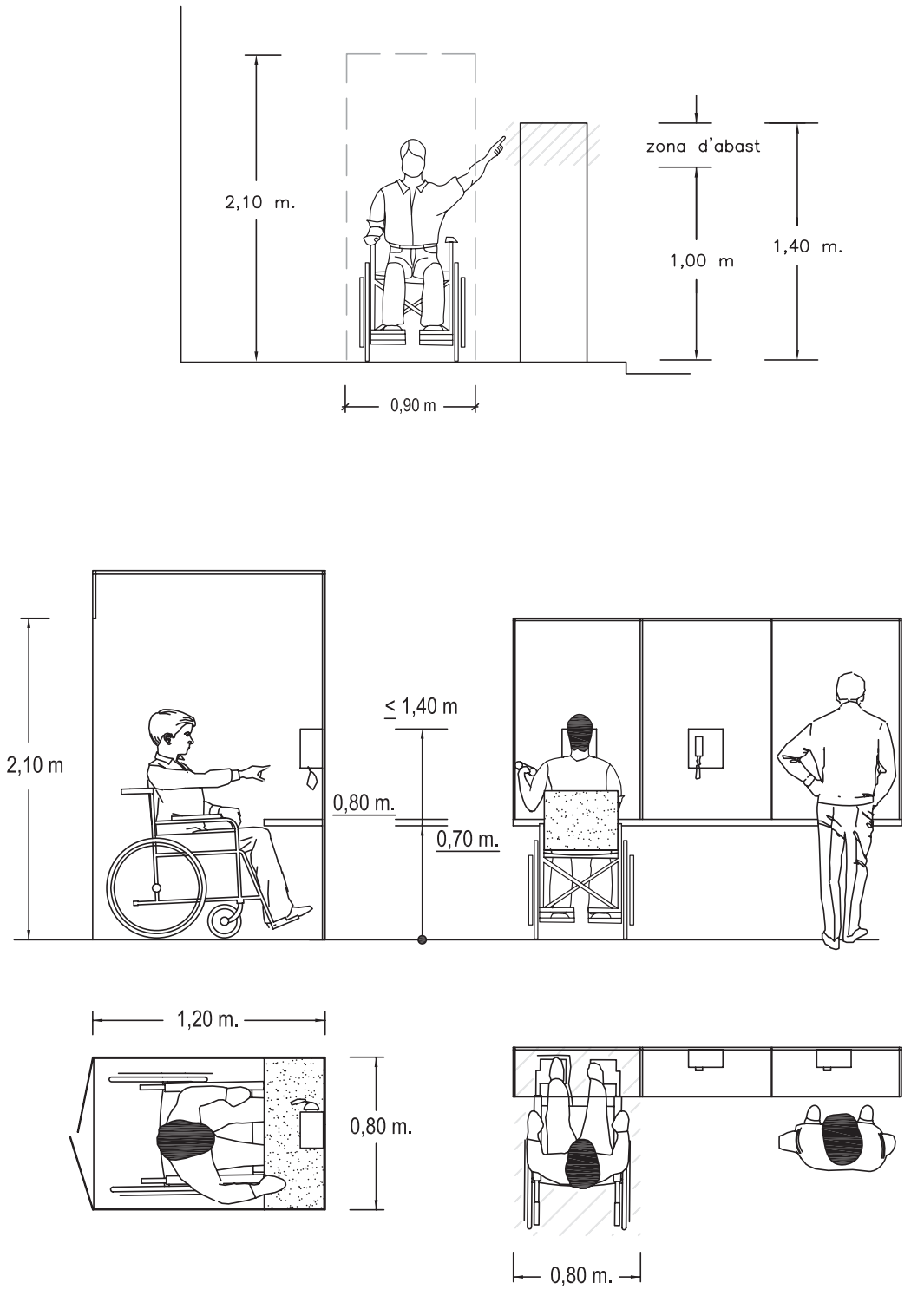
- Els elements de mobiliari urbà es considera adaptat quan compleix els requisits següents:
  - Ser accessible a través d'un itinerari adaptat.
  - La seva ubicació ha de permetre sempre l'existència d'una banda de pas lliure d'obstacles de 0,90 m d'amplada per 2,10 m d'alçada.
  - Els elements sortints i/o volats que són superiors a 15 cm de vol i que limiten amb itineraris han de tenir com a mínim un element fix i perimetral entre 0 i 15 cm d'alçada perquè puguin ser detectats per persones invidents, o bé s'han de situar a una alçada igual o superior a 2,10 m
- Els elements que hagin de ser accessibles manualment han d'estar situats a una alçada entre 1 m i 1,40 m d'alçada
- L'element més alt que es pot manipular dels aparells telefònics s'ha de situar a una altura màxima d'1,40 m com a màxim. En el cas que l'aparell telefònic se situï dins una cabina locutori, aquesta ha de tenir unes dimensions mínimes de 0,80 m d'amplada i 1,20 m de fondària lliures d'obstacles i el erra ha de quedar enrasat amb el paviment circumdant. L'espai d'accés a la cabina ha de tenir una amplada lliure mínima d 0,80 m i una alçada mínima de 2,10 m
- Els elements per impedir el pas de vehicles estaran separats a una distància mínima de 0,90 m, i han de tenir una alçada mínima de 0,80 m.
- En grades i zones d'espectadors, la plaça d'un espectador per a usuari en cadira de rodes tindrà unes dimensions mínimes de 0,80 m d'amplada i d'1,210 m de fondària.
- Els polsadors s'han de situar entre 1,00 m i 1,40 m d'alçada.
- Els suports verticals de senyals i semàfors han de tenir una secció de caires arrodonits i es col·locaran preferentment a la part exó de caires arrodonits i es col·locaran preferentment a la part exterior de la vorera. Si no hi h vorera o la seva a amplada és inferior a 1,50 m es col·locaran tocant a les façanes o subjectes a aquestes. En parcs i jardins es situen en àrees enjardinades o similars.
- Quan s'instal·lin semàfors acústics, aquests han d'emetre un senyal sonor indicador del temps de pas per a vianants, a petició de l'usuari mitjançant un comandament a distància.



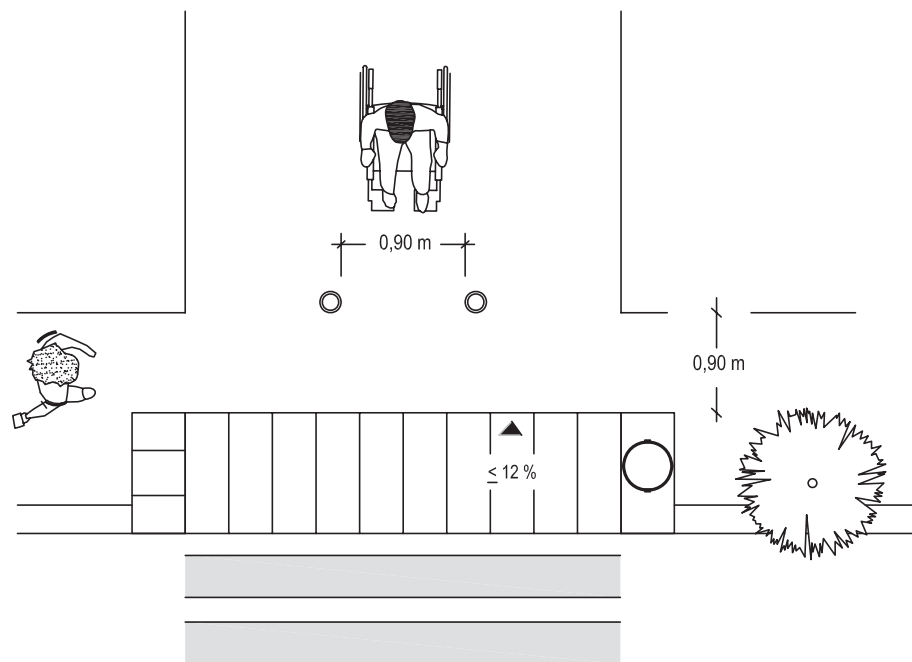
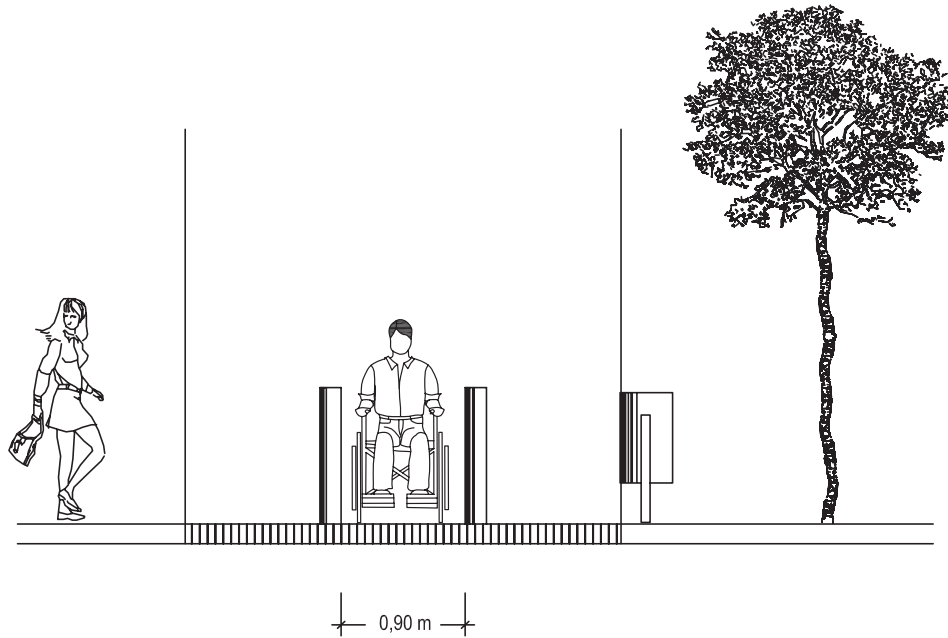




### Elements accessibles manualment

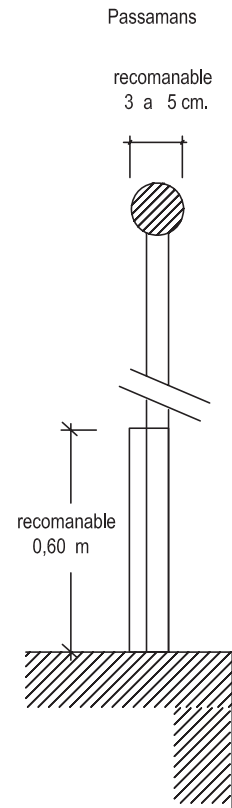
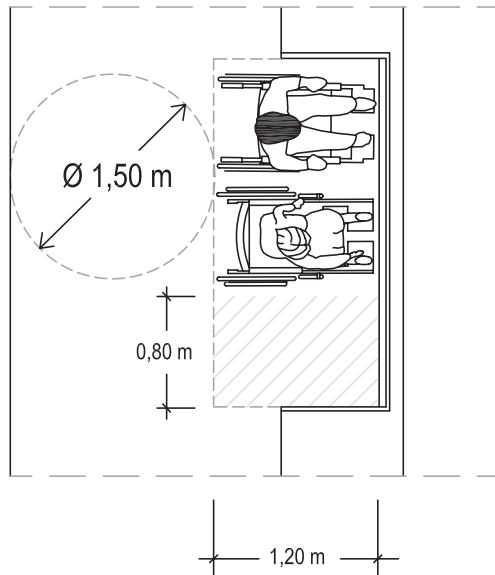
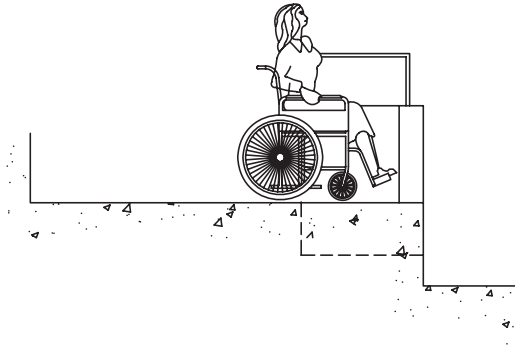


## Elements per impedir el pas de vehicles

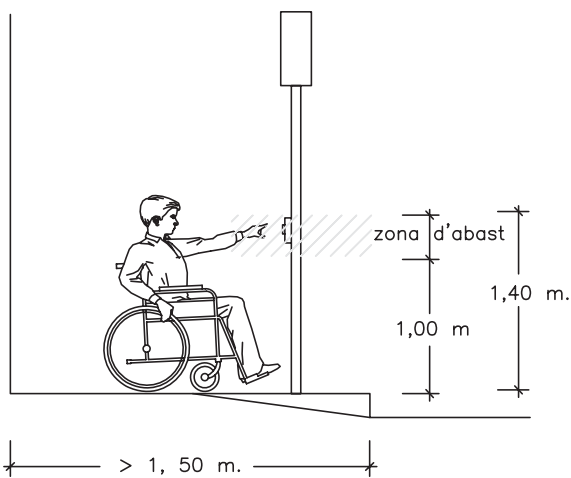




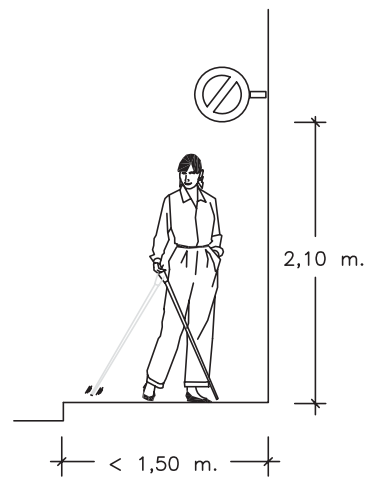
### Grades i zones d'expectadors



### Suport vertical en vorera



### Suport vertical en façana



### 1.3.2. ELEMENTS DE PROTECCIÓ I SENYALITZACIÓ DE LES OBRES EN LA VIA PÚBLICA

- Les bastides, rases o qualsevol tipus d'obres a la via pública, s'han de senyalitzar i protegir mitjançant barrats estables i continuats que restin il·luminats tota la nit.
- S'han de col·locar els elements de protecció i senyalització de forma que les persones amb disminució visual puguin detectar a temps l'existència de l'obstacle.
- No s'han d'utilitzar cordes, cables o similars.
- Hi ha d'haver un nivell d'il·luminació mínima de 10 lux per advertir de la presència d'obstacles o desnivells.

