

## **ACCESSIBILITAT I SUPRESSIÓ DE BARRERES ARQUITECTÒNIQUES: *EDIFICACIÓ***

### **2. NORMES D'ACCESSIBILITAT EN L'EDIFICACIÓ**

2.1. Itineraris i portes

2.2. Rampes

2.3. Ascensors

2.4. Elements de l'edificació adaptats

2.4.1. Aparcament

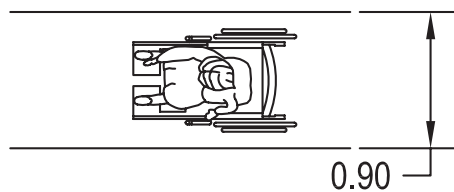
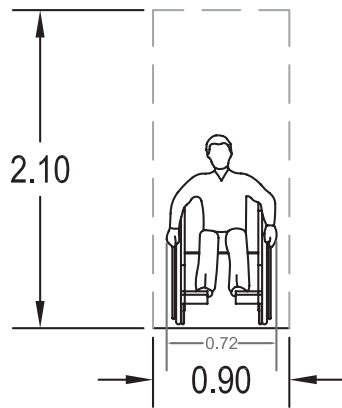
2.4.2. Escales en edificis d'ús públic

2.4.3. Cambra higiènica adaptada

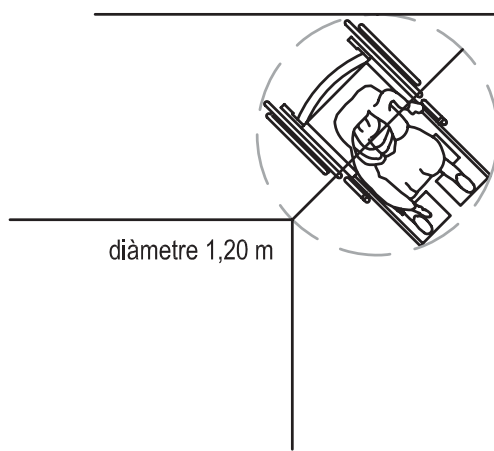
## 2.1 ITINERARIS I PORTES

ITINERARI PRACTICABLE	ITINERARI ADAPTAT
Amplada mínima de 0,90 m i una alçada de 2,10 totalment lliure d'obstacles en tot el recorregut.	
No hi ha d'haver cap tram d'escala.	
En el edifici en què per normativa sigui obligatòria la instal·lació d'un ascensor només s'admetrà a l'itinerari l'existència d'un graó $\leq 12$ cm d'alçada, a l'entrada de l'edifici.	S'admet a l'accés de l'edifici, un desnivell no superior a 2 cm, i s'arrodonirà o bé s'aixamfranarà el cantell a un màxim de 45°
A les dues bandes d'un graó $\leq 14$ cm. hi ha un espai lliure pla amb una fondària mínima d'1,20 m.	No inclou cap graó aïllat
En els canvis de direcció l'amplada de pas haurà de permetre inscriure un cercle d'1,20 m de diàmetre.	
	En cada planta de l'itinerari adaptat d'un edifici hi ha d'haver un espai lliure de gir on es pugui inscriure un cercle d'1,50 m. de diàmetre.

## Banda de pas

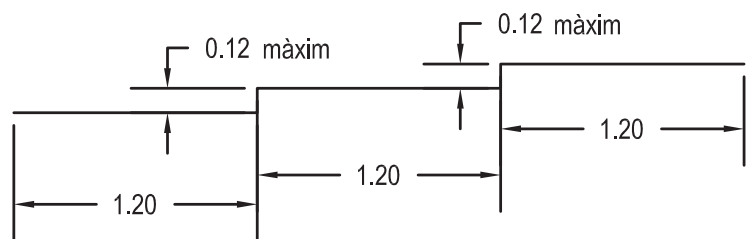


## Canvis de direcció

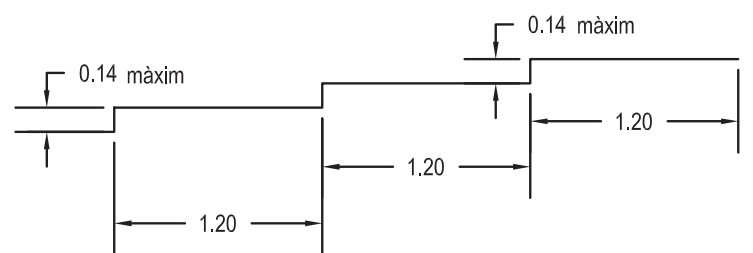


## Desnivells

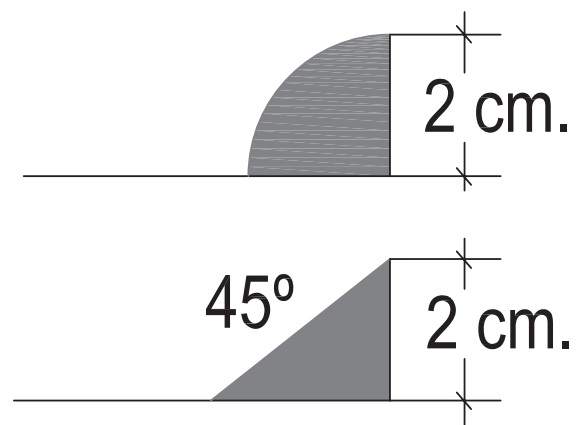
A la entrada dels edificis on sigui obligatòria la col·locació de l'ascensor.



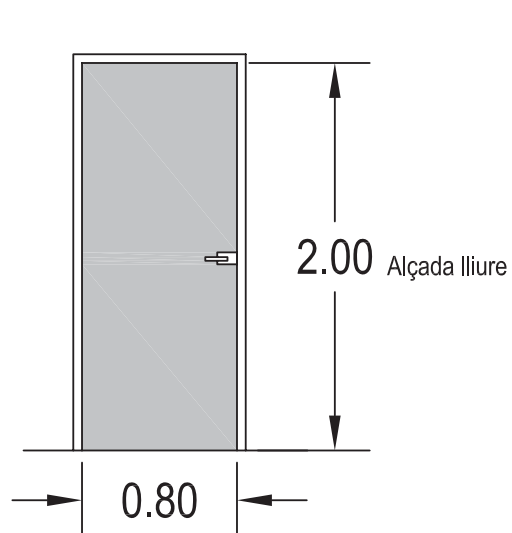
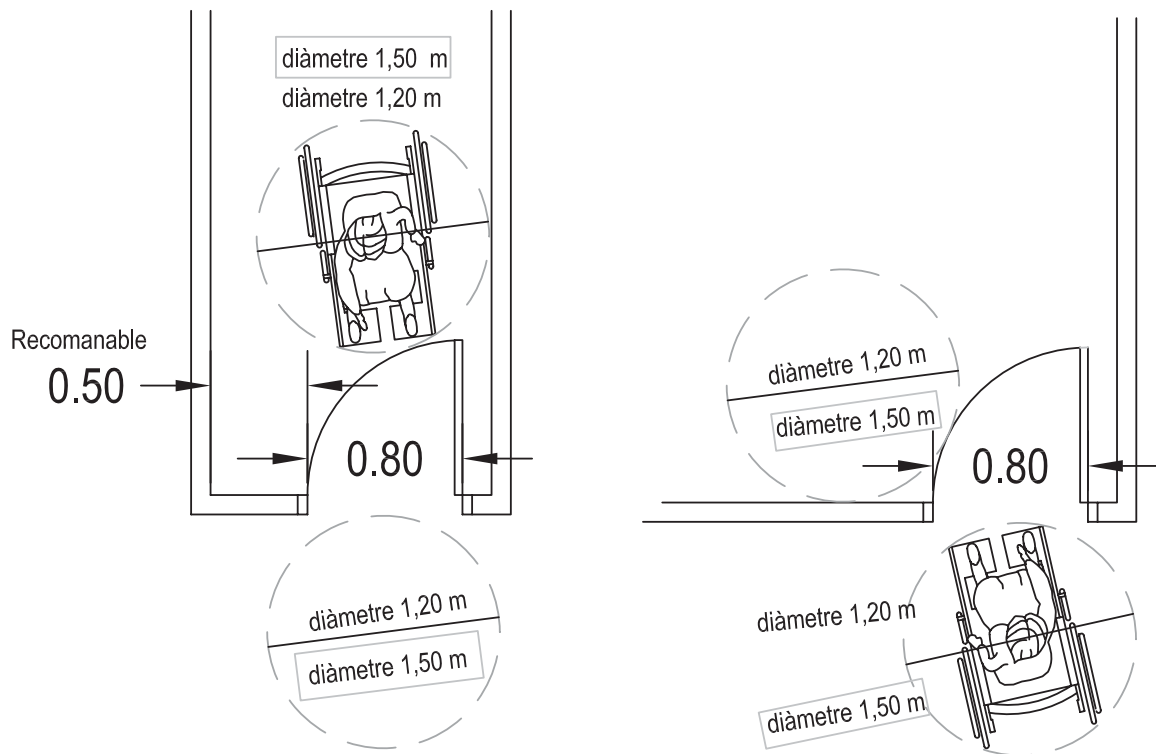
En edificis on no es obligatòria la col·locació de l'ascensor.



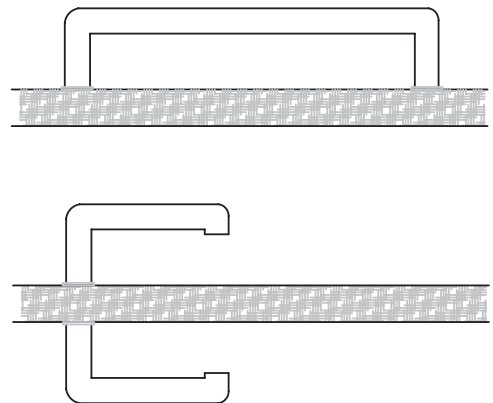
En edificis accés adaptat.



<b>PORTES a itinerari PRACTICABLE</b>		<b>PORTES a itinerari ADAPTAT</b>
Les portes o passos entre dos espais han de tenir com a mínim una amplada de 0,80 m i una alçada de 2,00 m.		
Les manetes de les portes s'han d'accionar mitjançant mecanismes de pressió o de palanca.		
1,20 m	A les dues bandes de qualsevol porta inclosa dins d'un itinerari practicable/ adaptat hi ha d'haver un espai lliure sense ser escombrat per l'obertura de la porta, on es pugui inscriure un cercle de diàmetre (excepte a l'interior de la cabina de l'ascensor).	1,50 m
		En cas de porta de dos o mes fulles, una d'elles haurà de tenir una amplada de 0,80 m
		Les portes de vidre, llevat que aquest sigui de seguretat, tindran un sòcol inferior $\geq 30$ cm d'alçada. A efecte visuals han de tenir una franja horitzontal $\geq 5$ cm d'amplada col·locada a 1,50 m d'alçada amb marcat contrast de color.



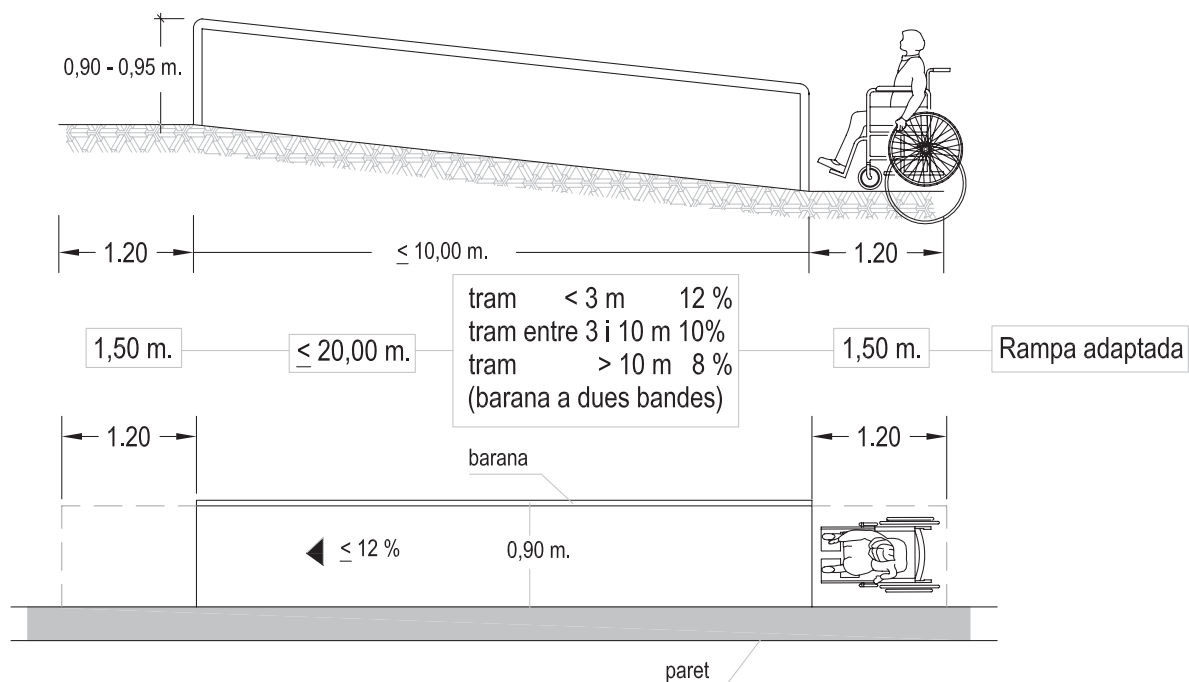
mecanisme de pressió o palanca



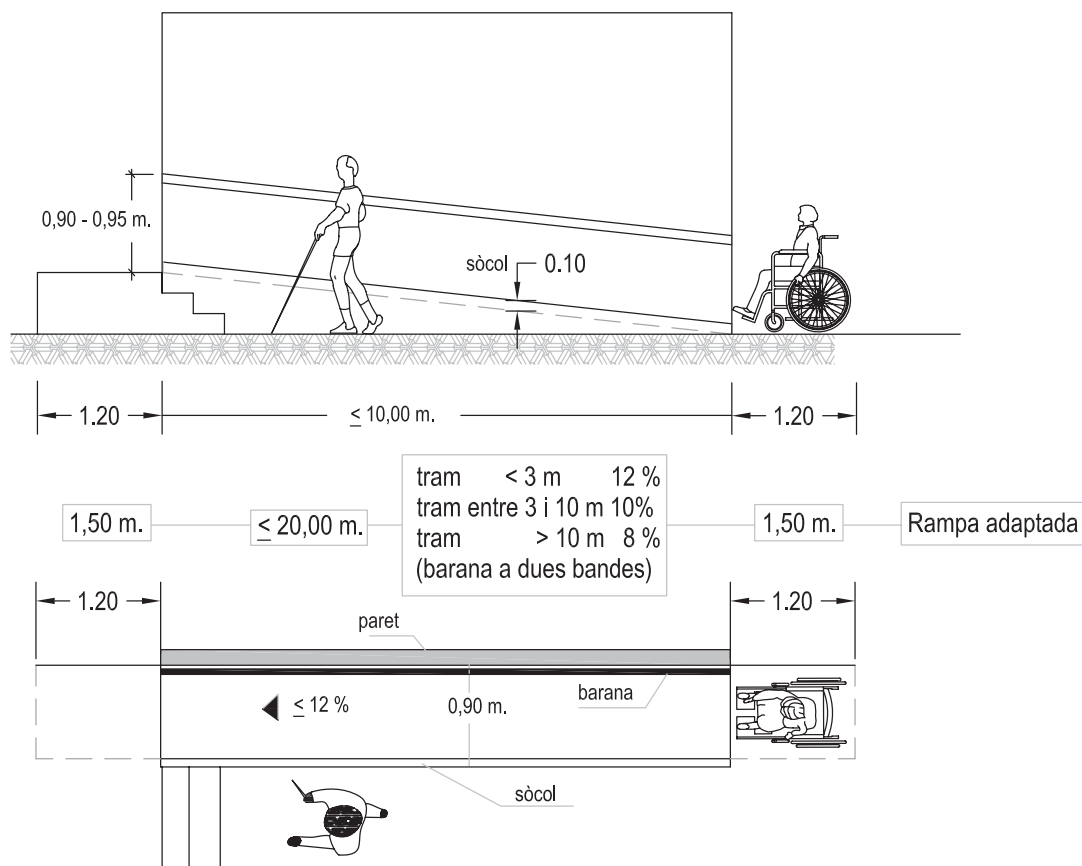
## 2.2 RAMPES

RAMPA PRACTICABLE		RAMPA ADAPTADA	
Les rampes han de tenir un pendent màxim del 12 %, amb una llargària màxima, sense replà, de 10 m.		Pendants longitudinals: Tram $\leq 3$ m llargada 12 % (recomanat 10%) Tram 3 a 10m llargada 10% (recomanada 8%) Tram $\geq 10$ m llargada 8 % (recomanada 6 %) Llargada de tram $\leq 20,00$ m Em La unió de trams de diferent pendent es col·locaran replans intermedis amb una llargada mínima em La direcció de circulació d'1,50 m.	
El pendent transversal màxim ha de ser del 2% en rampes exteriors.			
$\geq 1,20$ m	En els dos extrems de les rampes hi ha d'haver una fundaria d'espai lliure	$\geq 1,50$ m	
1,20 m	En els canvis de direcció l'amplada de pas haurà de permetre inscriure un cercle de diàmetre.	1,50 m	
Com a mínim, en un costat de la rampa ha d'existir un passamà a una alçada entre 0,90 m i 0,95 m.		Barana a ambdós costats h $\rightarrow$ 0,90 – 0,95 m amb passamà de disseny anatòmic tub rodó entre 3 i 5 cm diàmetre, separat dels paraments verticals 4 cm mínim.	
		Element de protecció longitudinal h = 10 cm per sobre paviment si entre la rampa i la zona adjacent hi ha un desnivell $\geq 0,20$ m	

## Proteccions laterals: Barana i paret



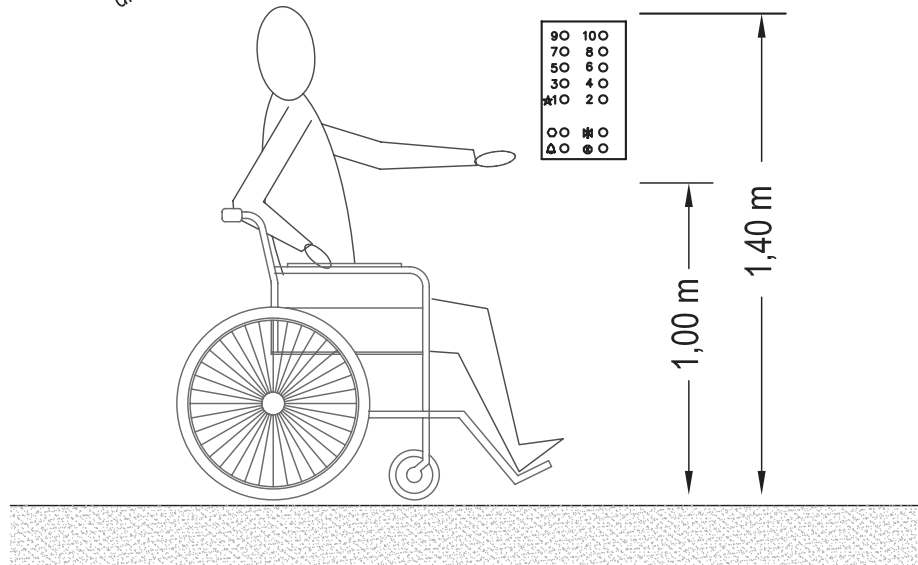
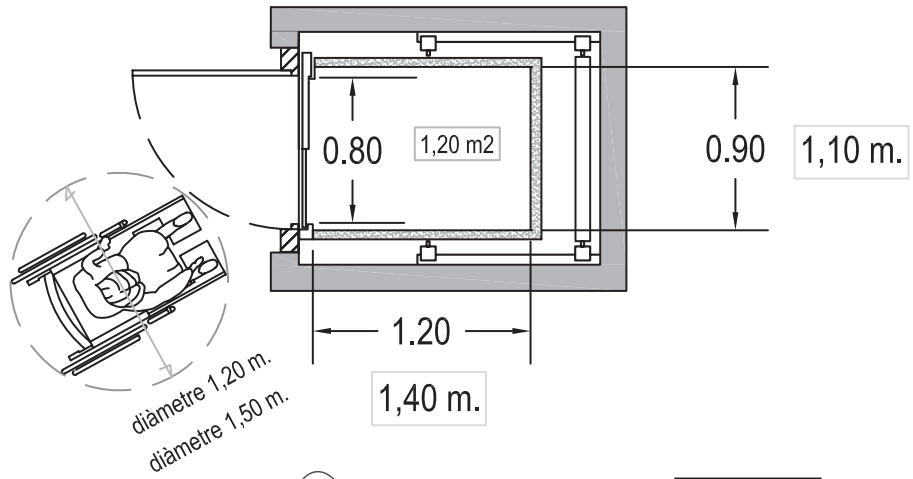
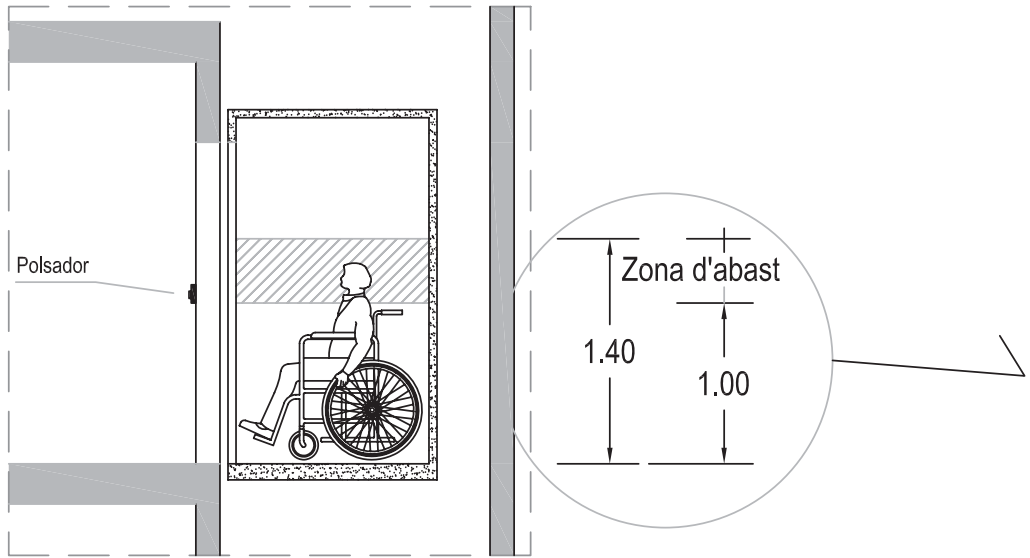
## Proteccions laterals: Passamà de barana a paret i sòcol



## 2.3 ASCENSORS

ASCENSOR PRACTICABLE		ASCENSOR ADAPTAT
Les portes de <u>la cabina</u> del ascensor han de ser automàtiques, mentre que les de recinte poden ser manuals. Totes dues tindran una amplada $\geq$ de 0,80 m.		Les portes de <u>la cabina</u> i <u>del recinte</u> han de ser automàtiques, mentre que les de recinte poden ser manuals. Totes dues tindran una amplada $\geq$ de 0,80 m.
1,20 m	A l'espai situat al davant de la porta de l'ascensor, s'hi ha de poder inscriure un cercle de diàmetre determinat sense ser escombrat per l'obertura de la porta.	1,50 m
1,20 x 0,90 m (sup. mín. 1,20 m <sup>2</sup> )	Dimensions mínimes de la cabina de l'ascensor ( <i>sentit accés x sentit perpendicular</i> )	1,40 x 1,10 m
Entre 1,00 – 1,40 m	Alçada de botoneres, tant interiors com de replà, respecte el terra	Entre 1,00 – 1,40 m (numeració en Braille o relleu)
En l'espai previst per a un ascensor practicable, no es permetrà la col·locació de cap ascensor que no tingui, almenys, aquestes consideracions.		
		Disposa de passamans a una alçada entre 0,90m i 0,95 m. amb un disseny anatòmic que permeti d'adaptar la mà amb una secció igual o funcionalment equivalent a la d'un tub rodó de entre 3 i 5 cm de diàmetre. Separat, com a mínim 4 cm. dels paraments verticals.
		Al costat de cada porta i planta hi ha d'haver un núm. de 10 x 10 cm en alt relleu que identifiqui la planta i a 1,40 m del terra.

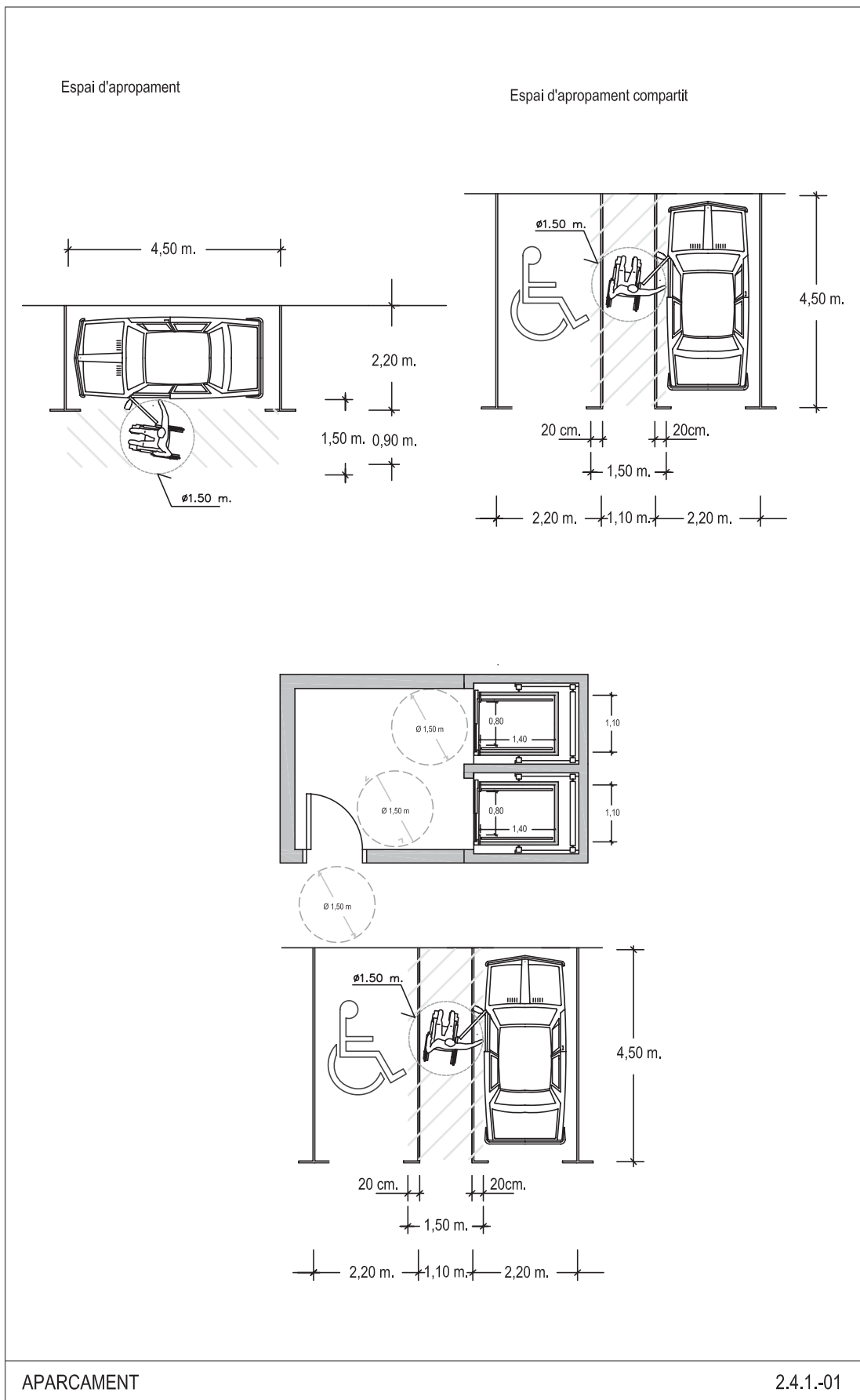




## **2.4. ELEMENTS DE L'EDIFICACIÓ ADAPTATS**

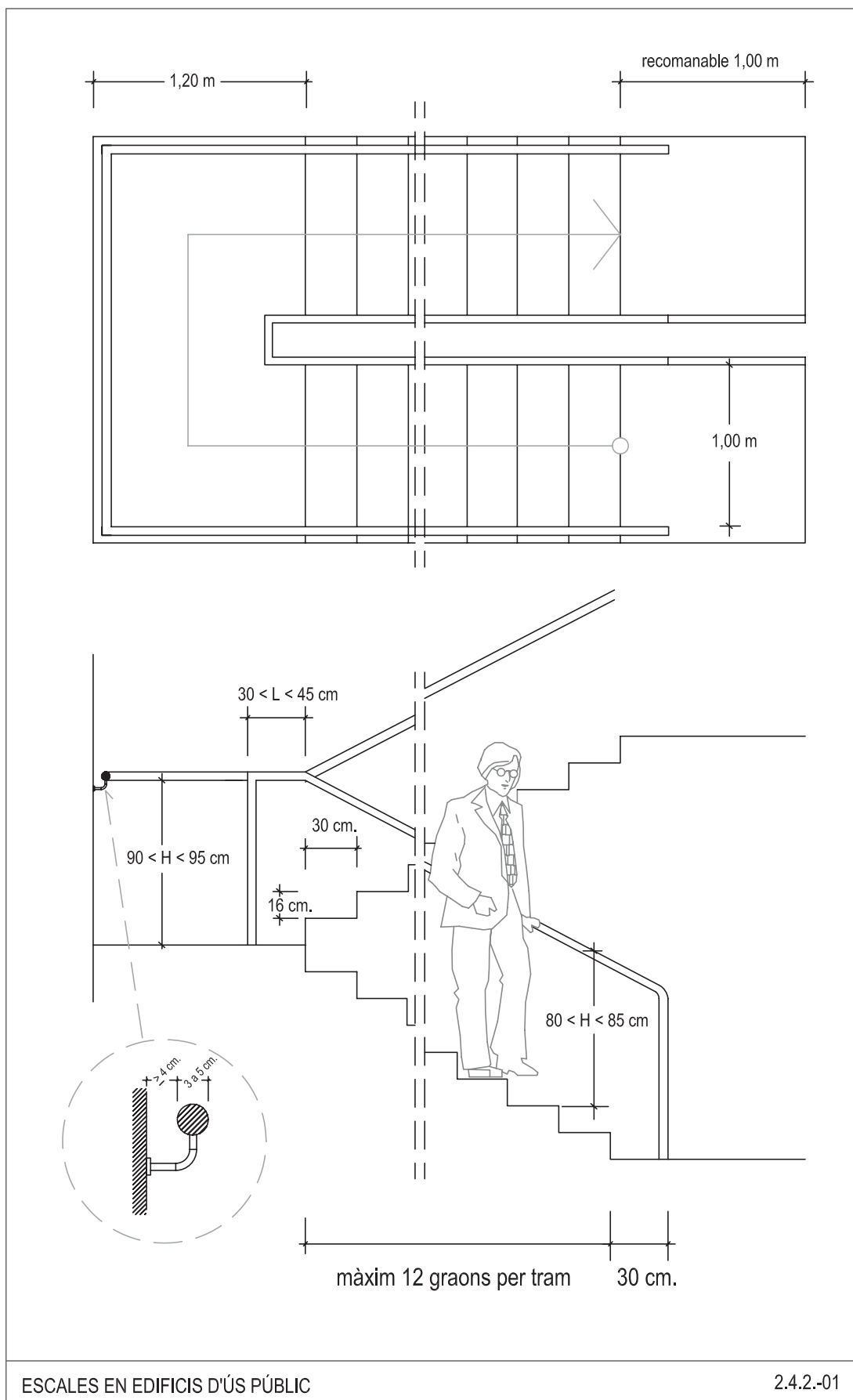
### **2.4.1 Aparcament**

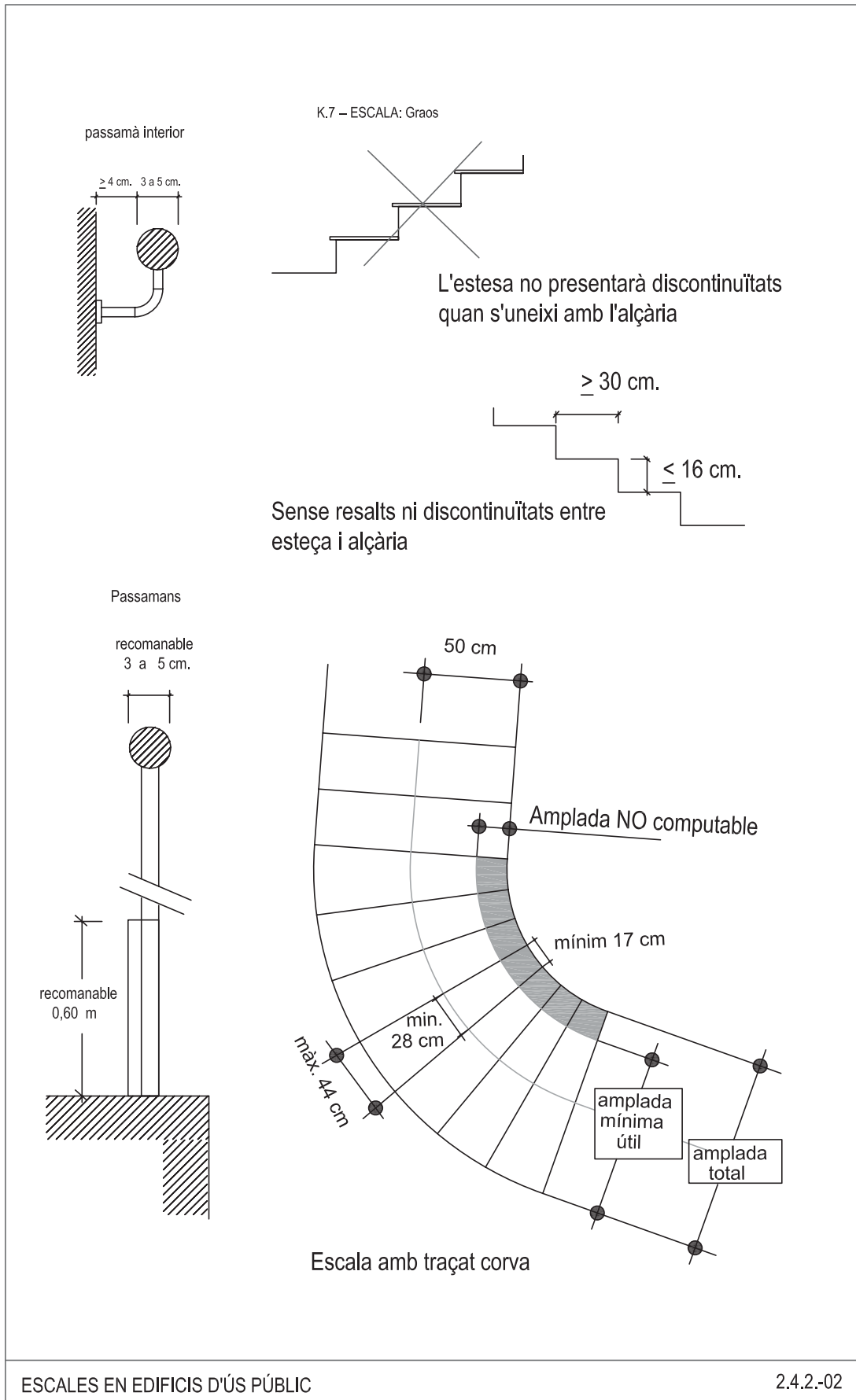
- Una plaça d'aparcament es adaptada si:
- Té unes dimensions mínimes per al vehicle de 2,20 m per 4,50 m
- Disposa d'un espai d'apropament, de 0,90 m d'amplada, que pot ser compartit i que ha de permetre la inscripció d'un cercla d'1,50 m de diàmetre davant la porta del conductor.
- L'espai d'apropament estarà comunicat amb un itinerari d'ús comunitari adaptat.
- Estarà senyalitzada amb el símbol d'accessibilitat a terra i un senyal vertical en un lloc visible, amb la inscripció "reservat a persones amb limitacions".



### 2.4.2. Escales en edificis d'ús públic

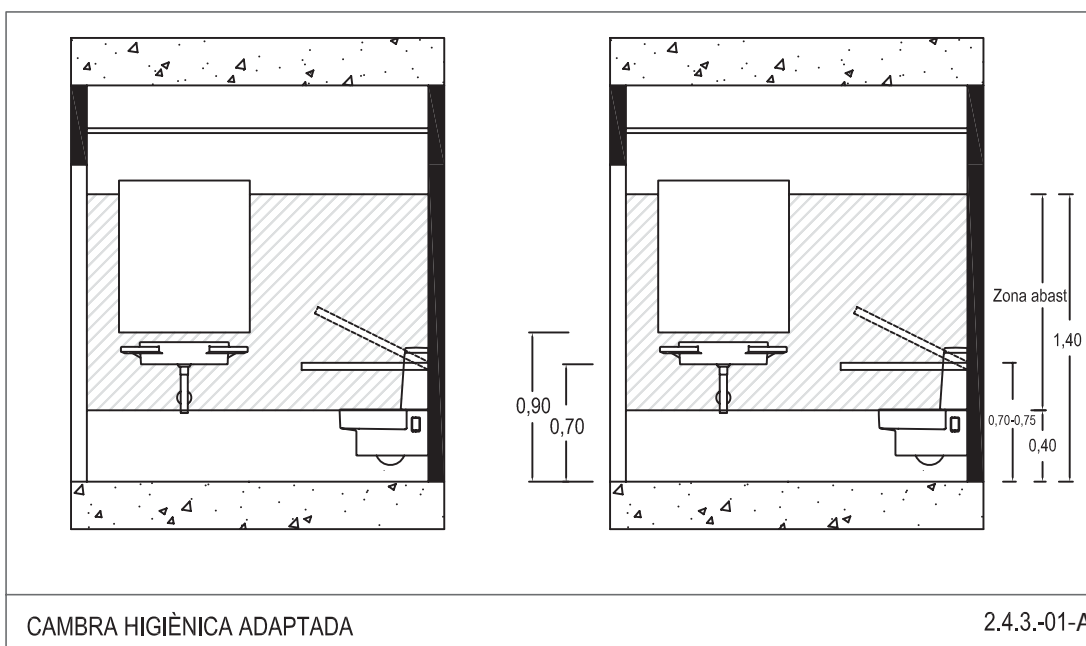
- L'alçada màxima del graó serà de 16 cm i l'estesa mínima, de 30 cm (a escales amb projecció en planta no recta hi a d'haver la dimensió mínima d'estesa de 30 cm a 40 cm per la part interior)
- L'estesa no presentarà discontinuïtats on s'uneix amb l'alçària.
- L'amplada de pas útil serà igual o superior a 1,00 m.
- El nombre màxim de graons seguits, sense replà intermedi és de 12
- Els replans intermedis tindran un llargada mínima d'1,20 m
- Disposarà de passamans a ambdós costats i tindran disseny anatòmic que permeti d'adaptar la mà, amb una secció igual o funcionalment equivalent a la d'un tub rodó de diàmetre entre 3 i 5 cm, separat, com a mínim, 4 cm dels paraments verticals.
- Les baranes de les escales tindran una alçada entre 0,90 i 0,95 m.

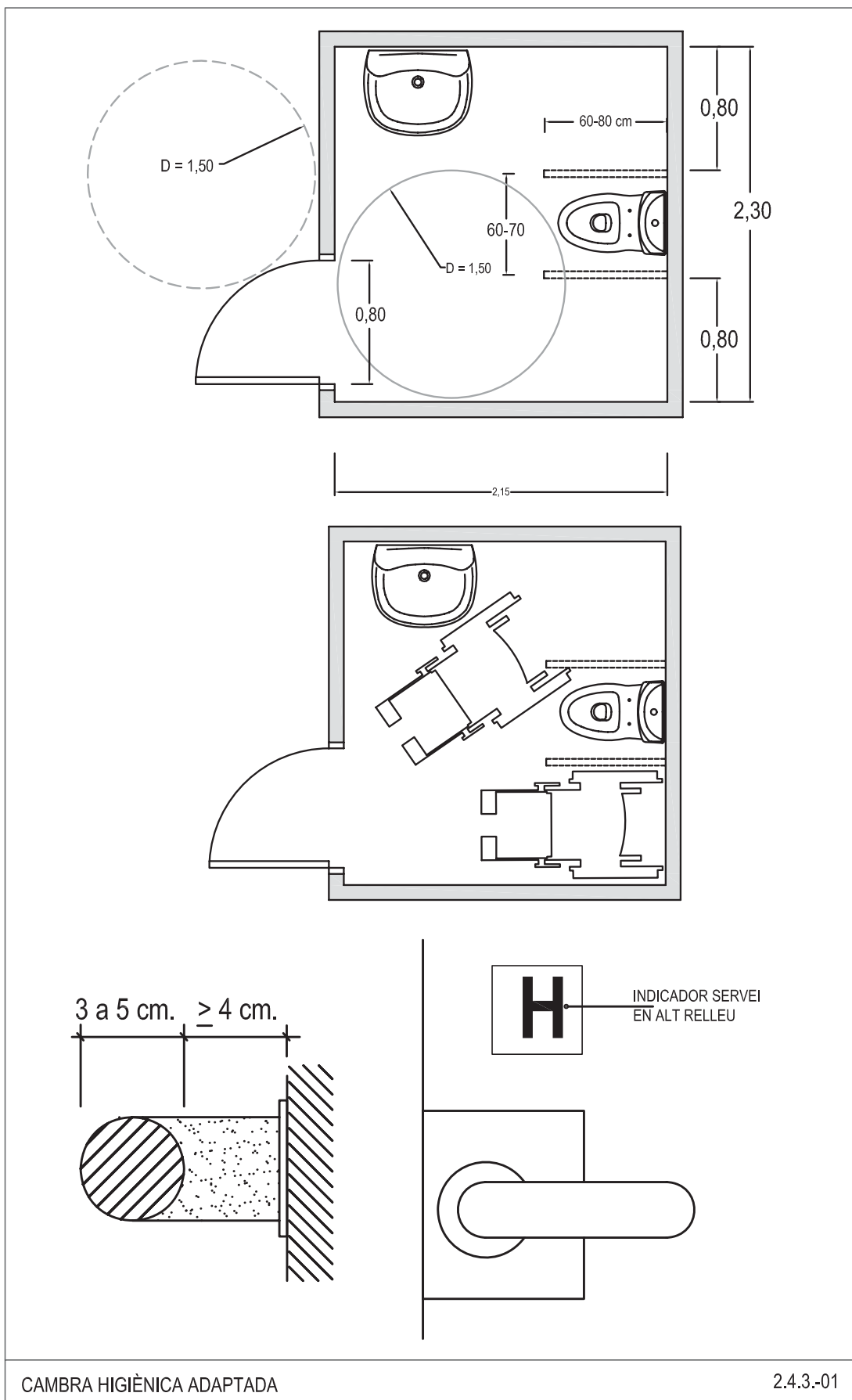




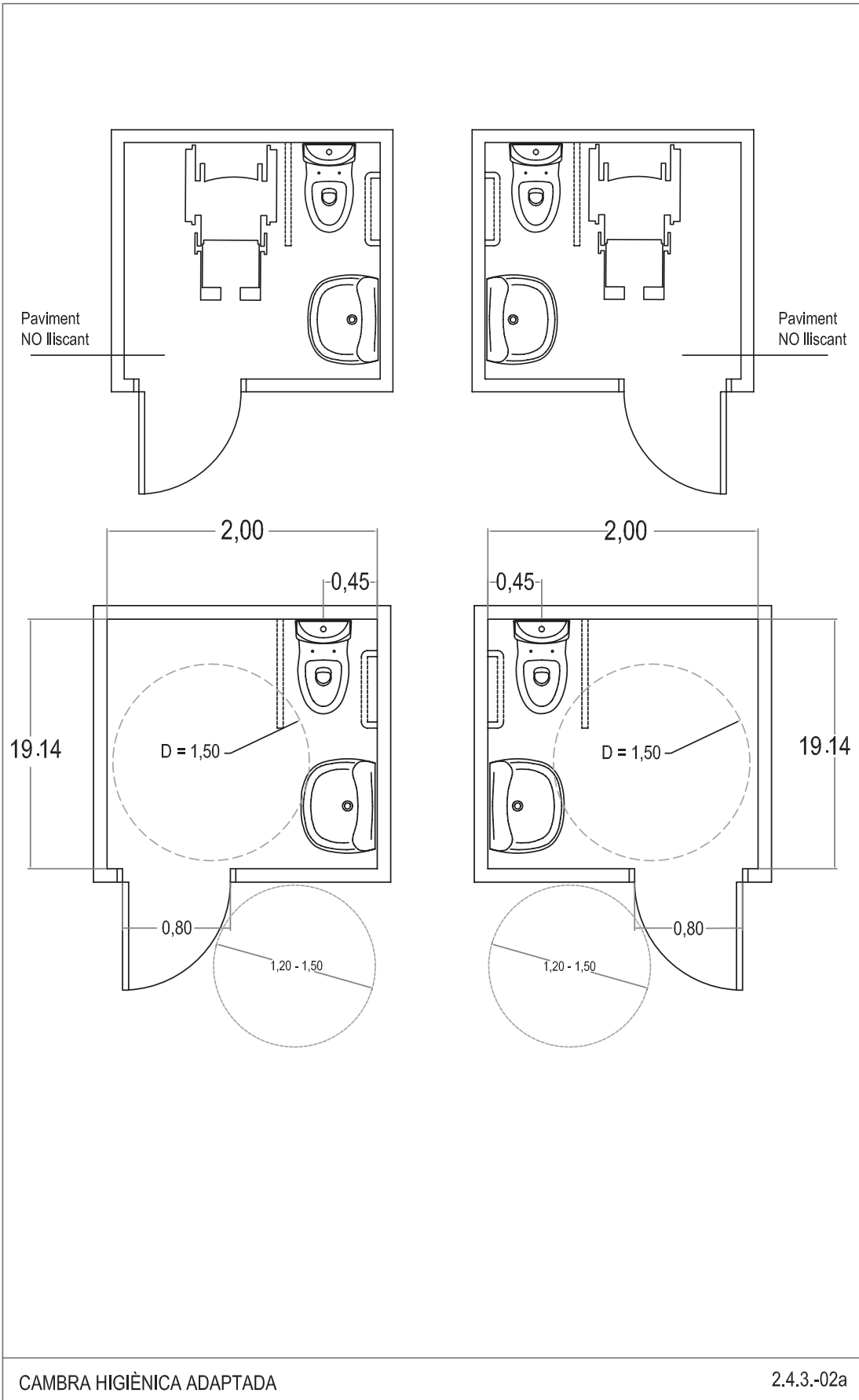
### 2.4.3. Cambra higiènica adaptada

- Les portes hauran de tenir una amplada mínima de 0,80 m obrir-se cap enfora o ser corredisses.
- Les manetes de les portes s'accionaran mitjançant mecanismes de pressió o palanca.
- Hi haurà d'haver entre 0 i 0,70 m d'alçada respecta a terra, i un espai lliure de gir d'1,50 m de diàmetre.
- L'espai d'apropament lateral al vàter, la banyera, la dutxa i el bidet i frontal al rentamans serà de 0,80 m d'ample, com a mínim.
- Els rentamans no tindran peu ni mobiliari inferior que destorbi el seu ús.
- Es disposarà dues barres de suport a una alçada entre 0,70 m i 0,75 m perquè permeti agafar-s'hi amb força en la transferència lateral a vàters i bidets. La barra situada al costat de l'espai d'apropament serà batent. Els miralls tindran col·locat el cantell inferior a una alçada de 0,90 m del terra.
- Tots els accessoris i mecanismes es col·locaran a una alçada no superior a 1,40 m i no inferior a 0,40 m
- Les aixetes de les banyeres es col·locaran al centre, i no als extrems.
- El paviment serà no lliscant.
- Hi haurà indicadors de serveis d'homes o dones que permetran llur lectura tàctil, amb senyalització "Homes-Dones" sobre la maneta, mitjançant una lletra "H" (homes) o "D" (dones) en alt relleu.



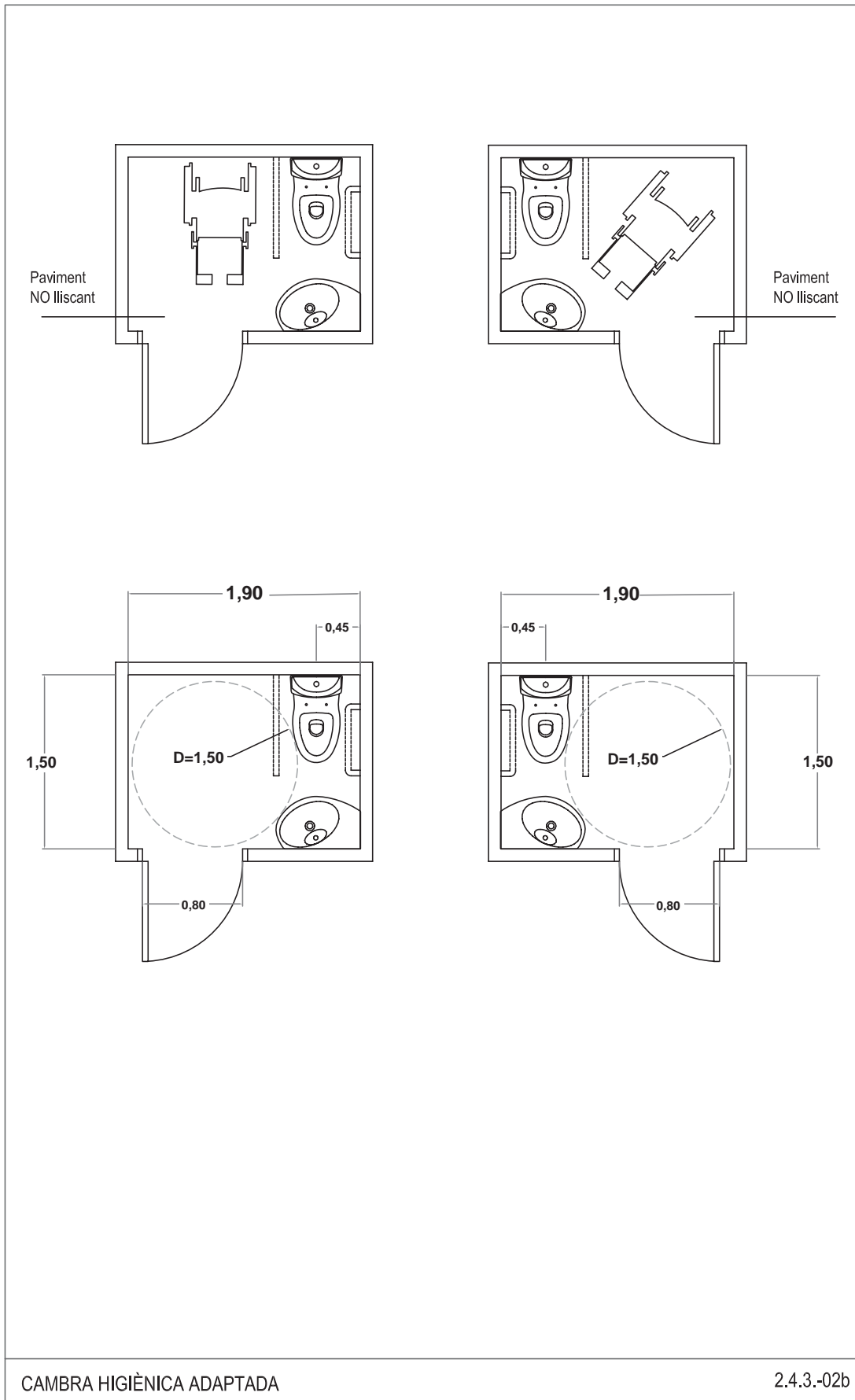




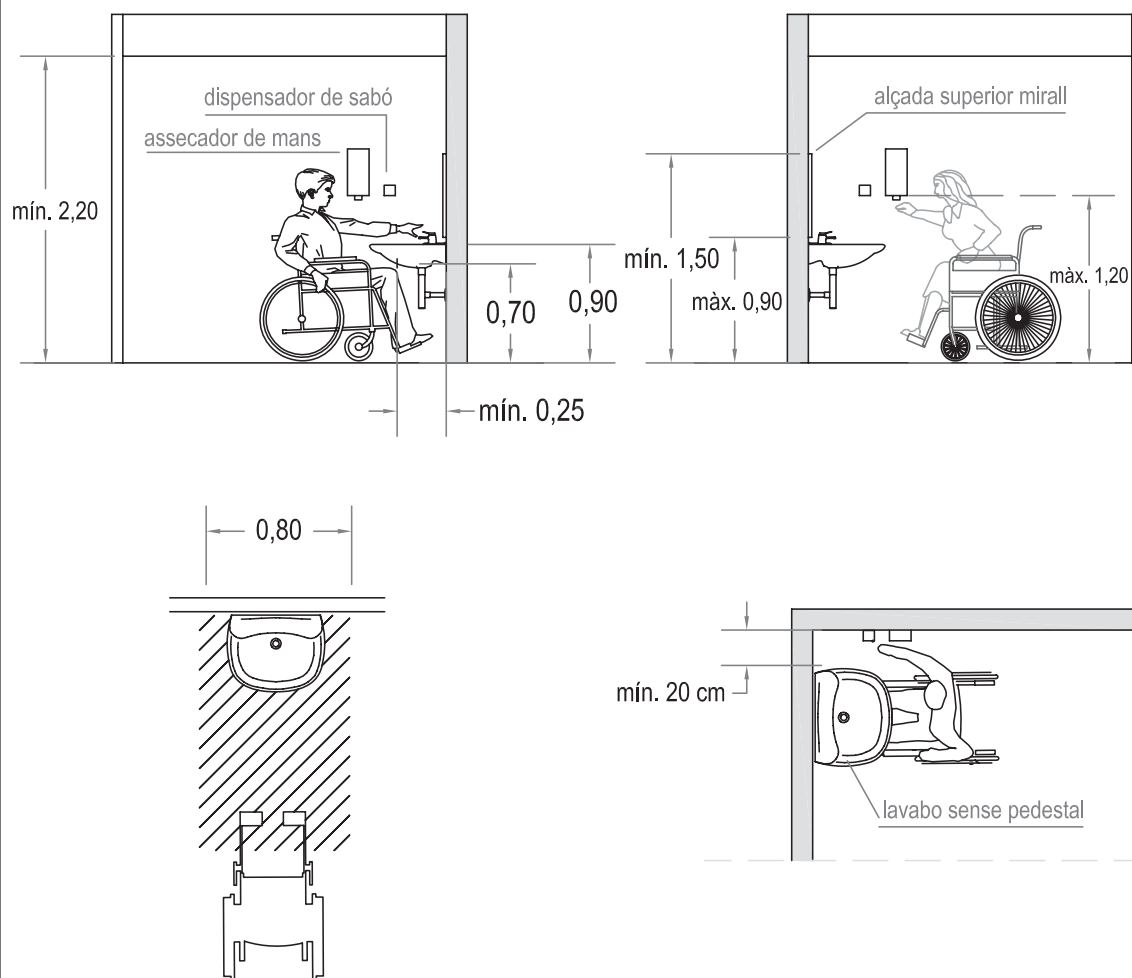


CAMBRA HIGIÈNICA ADAPTADA

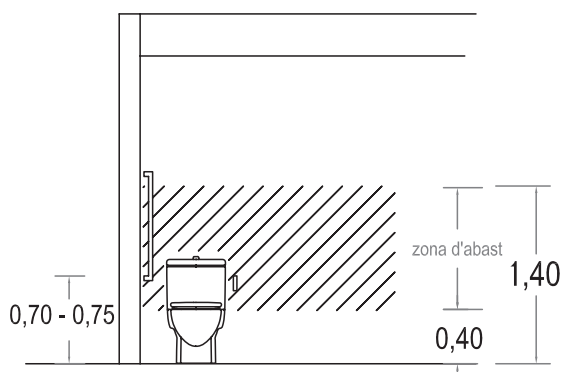
2.4.3.-02a



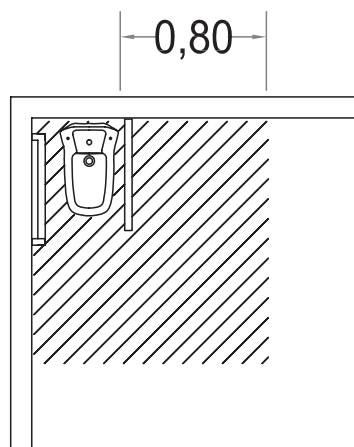
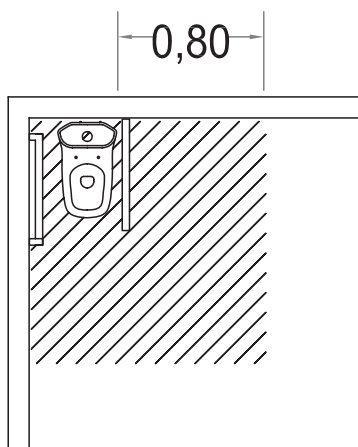
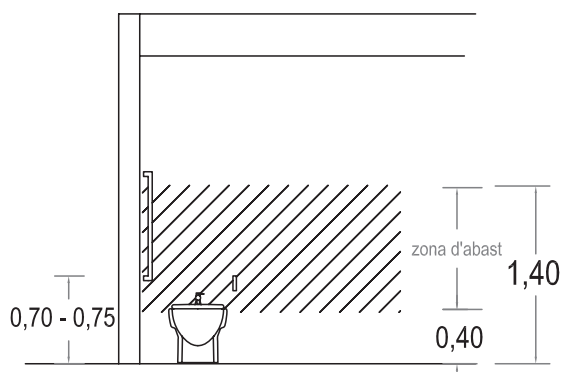
## Espai d'utilització rentamans



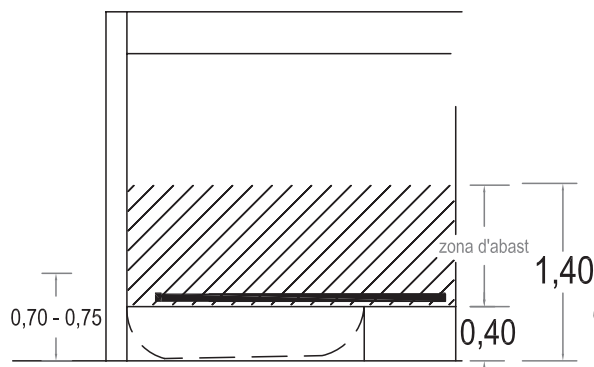
## Espai d'utilització wàter



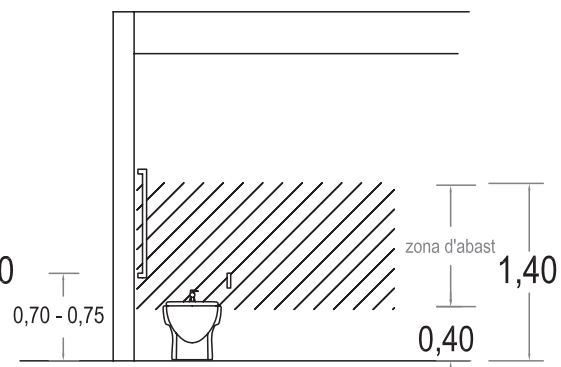
## Espai d'utilització bidet



Espai d'utilització banyera



Espai d'utilització dutxa



Aixetes col·locades al centre

