

**CAMBRES HIGIÈNIQUES . CONDICIONS D'ACCESSIBILITAT EN ESTABLIMENTS  
D'ÚS PÚBLIC (en funció del tipus d'actuació)**

(CARÀCTER TEMPORAL FINS A LA PROMULGACIÓ DE LA NORMATIVA AUTONÒMICA ACTUALITZADA)

**ÍNDEX****DT-3.1 ..... ESTABLIMENTS D'ÚS COMERCIAL****DT-3.2 ..... ESTABLIMENTS D'ÚS PÚBLICA CONCURRÈNCIA o D'ÚS DOCENT****DT-3.3 ..... ACTIVITATS PROFESSIONALS (ús administratiu)****DT-3.4 ..... CENTRES DE L'ADMINISTRACIÓ, OFICINES DE SERVEIS PÚBLICS I SIMILARS  
(ús administratiu)****DT-3.5 ..... CENTRES SANITARIS SENSE INTERNAMENT (ús sanitari i assistencial)****ANNEX****Modificacions respecte la versió anterior:**

- S'afegeix la fitxa DT-3.3 d'aplicació a les activitats professionals.
- S'afegeix la fitxa DT-3.4 d'aplicació als centres de l'Administració, serveis públics i similars.
- S'afegeix la fitxa DT-3.5 d'aplicació als centres sanitaris sense internament .

**Llegenda**

	<b>DT – 3.x</b>	—	Referència identificativa de cada fitxa
	Document TAAC		
	Data	—	Darrera versió de la fitxa corresponent

**CAMBRES HIGIÈNIQUES . CONDICIONS D'ACCESSIBILITAT EN ESTABLIMENTS D'ÚS PÚBLIC (en funció del tipus d'actuació)**

(CARÀCTER TEMPORAL FINS A LA PROMULGACIÓ DE LA NORMATIVA AUTONÒMICA ACTUALITZADA)

**ESTABLIMENTS D'ÚS COMERCIAL**

ACTUACIÓ	OBRES	Sense obres			Obres que modifiquen les cambres higièniques (veure punt 8 DT-1)		
		Obres menors que no modifiquen la configuració de les cambres higièniques ni la distribució general			Obres que modifiquen la distribució general (veure punt 8 DT-1)		
		Ampliacions del local					
ACTIVITAT	Característiques de l'establiment i de les cambres higièniques	Cambra higiènica d'ús privat	Cambra higiènica ús públic		Cambra higiènica d'ús privat	Cambra higiènica ús públic	
			Activitat sense permanència	Activitat amb permanència		Activitat sense permanència	Activitat amb permanència
Activitat sense modificacions o modificació sense canvi d'activitat (veure DT-1 Terminologia)	Sup < 100 m2	Sense requeriments específics	Sense requeriments específics	Sense requeriments específics	Sense requeriments específics	Sense requeriments específics	Cambra higiènica "usable" (1)
	100 ≤ Sup ≤ 250 m2	Sense requeriments específics	Sense requeriments específics	Sense requeriments específics	Sense requeriments específics	Segons D.135/95 - Annex 2 - (3)	Segons D.135/95 - Annex 2 -
	Sup > 250 m2	Sense requeriments específics	Sense requeriments específics	Sense requeriments específics	Segons D.135/95 - Annex 2 -	Segons D.135/95 - Annex 2 -	Segons DB SUA (2)
Canvi d'activitat (veure DT-1 Terminologia)	Sup < 100 m2	Sense requeriments específics	Sense requeriments específics	Sense requeriments específics	Sense requeriments específics	Si no hi ha lavabo en PB: Sense requeriments Si hi ha lavabo en PB: Cambra hig. "usable" (1)	Cambra higiènica "usable" (1)
	100 ≤ Sup ≤ 250 m2	Sense requeriments específics	Segons D.135/95 - Annex 2 - (3)	Segons D.135/95 - Annex 2 -	Sense requeriments específics	Segons D.135/95 - Annex 2 - (3)	Segons D.135/95 - Annex 2 -
	Sup > 250 m2	Sense requeriments específics	Segons D.135/95 - Annex 2 -	Segons D.135/95 - Annex 2 -	Segons D.135/95 - Annex 2 -	Segons D.135/95 - Annex 2 -	Segons DB SUA (2)
Canvi d'ús (veure DT-1 Terminologia)	Sup < 100 m2	Sense requeriments específics	Si no hi ha lavabo en PB: Sense requeriments Si hi ha lavabo en PB: Cambra hig. "usable" (1)	Cambra higiènica "usable" (1)	Sense requeriments específics	Si no hi ha lavabo en PB: Sense requeriments Si hi ha lavabo en PB: Cambra hig. "usable" (1)	Cambra higiènica "usable" (1)
	100 ≤ Sup ≤ 250 m2	Sense requeriments específics	Segons D.135/95 - Annex 2 -	Segons D.135/95 - Annex 2 -	Sense requeriments específics	Segons D.135/95 - Annex 2 -	Segons D.135/95 - Annex 2 -
	Sup > 250 m2	Segons D.135/95 - Annex 2 -	Segons D.135/95 - Annex 2 -	Segons DB SUA (2)	Segons D.135/95 - Annex 2 -	Segons D.135/95 - Annex 2 -	Segons DB SUA (2)

**NOTES:**

- (1) Cambra higiènica que compleix les condicions de l'annex a aquest document.
- (2) Es poden mantenir les cambres higièniques existents si compleixen D.135/95 i no es modifica la seva distribució (veure DT-1, punt 4).
- (3) Si la superfície de la zona d'ús públic és inferior al 50% de la superfície útil total, s'admetrà en aquests casos la cambra higiènica usable

**LLEGENDA:**

	Sense requeriments específics
	Disposar, com a mínim, d'una cambra higiènica "usable" que compleixi les condicions de l'annex a aquest document
	Disposar, com a mínim, d'una cambra higiènica adaptada que compleixi les condicions de l'apartat 2.4.3 de l'annex 2 del D.135/95
	Disposar de cambres higièniques accessibles (*) que compleixin les condicions de l'apartat 1.2.6 de la secció SUA9 del DB-SUA

(\*) Com a mínim una per cada grup de cambres higièniques que donin servei a zones diferents

## CAMBRES HIGIÈNIQUES . CONDICIONS D'ACCESSIBILITAT EN ESTABLIMENTS D'ÚS PÚBLIC (en funció del tipus d'actuació)

(CARÀCTER TEMPORAL FINS A LA PROMULGACIÓ DE LA NORMATIVA AUTONÒMICA ACTUALITZADA)

### ESTABLIMENTS D'ÚS PÚBLICA CONCURRENCIA o D'ÚS DOCENT

ACTUACIÓ	OBRES	<ul style="list-style-type: none"> <li>• Sense obres</li> <li>• Obres menors que no modifiquen la configuració de les cambres higièniques ni la distribució general</li> </ul>	<ul style="list-style-type: none"> <li>• Obres que modifiquen les cambres higièniques (veure DT-1, punt 8)</li> <li>• Obres que modifiquen la distribució general (veure DT-1, punt 8)</li> <li>• Ampliacions del local</li> </ul>
ACTIVITAT	Característiques de l'establiment i de les cambres higièniques	(5)	(5)
Activitat sense modificacions o modificació sense canvi d'activitat (veure DT-1 Terminologia)	Sup < 100 m2	Sense requeriments específics	Cambra higiènica "usable" (1) (2)
	100 ≤ Sup ≤ 250 m2	Sense requeriments específics	Segons D.135/95 - Annex 2 - (3)
	Sup > 250 m2	Sense requeriments específics	Segons DB SUA (4)
Canvi d'activitat (veure DT-1 Terminologia)	Sup < 100 m2	Cambra higiènica "usable" (1) (2)	Cambra higiènica "usable" (1) (2)
	100 ≤ Sup ≤ 250 m2	Segons D.135/95 - Annex 2 - (3)	Segons D.135/95 - Annex 2 - (3)
	Sup > 250 m2	Segons D.135/95 - Annex 2 -	Segons DB SUA (4)
Canvi d'ús (veure DT-1 Terminologia)	Sup < 100 m2	Cambra higiènica "usable" (1) (2)	Cambra higiènica "usable" (1) (2)
	100 ≤ Sup ≤ 250 m2	Segons D.135/95 - Annex 2 - (3)	Segons D.135/95 - Annex 2 - (3)
	Sup > 250 m2	Segons DB SUA (4)	Segons DB SUA (4)

#### NOTES:

- (1) Cambra higiènica que compleix les condicions de l'annex a aquest document.
- (2) Els bars i restaurants amb capacitat > 50 places han de tenir cambra higiènica adaptada segons Decret 135/1995
- (3) Els bars i restaurants amb capacitat ≤ 50 places poden tenir una cambra higiènica adaptada "usable"
- (4) Es poden mantenir les cambres higièniques existents si compleixen D.135/95 i no es modifica la seva distribució (veure DT-1, punt 4).
- (5) Ateses les seves característiques, es consideren activitats amb permanència i que la cambra higiènica té caràcter d'ús públic.

#### LLEGENDA:

	Sense requeriments específics
	Disposar, com a mínim, d'una cambra higiènica "usable" que compleixi les condicions de l'annex a aquest document
	Disposar, com a mínim, d'una cambra higiènica adaptada que compleixi les condicions de l'apartat 2.4.3 de l'annex 2 del D.135/95
	Disposar de cambres higièniques accessibles (*) que compleixin les condicions de l'apartat 1.2.6 de la secció SUA9 del DB-SUA

(\*) Com a mínim una per cada grup de cambres higièniques que donin servei a zones diferents

**CAMBRES HIGIÈNIQUES . CONDICIONS D'ACCESSIBILITAT EN ESTABLIMENTS D'ÚS PÚBLIC (en funció del tipus d'actuació)**

(CARÀCTER TEMPORAL FINS A LA PROMULGACIÓ DE LA NORMATIVA AUTONÒMICA ACTUALITZADA)

**ACTIVITATS PROFESSIONALS, amb atenció al públic <sup>(3)</sup> - ús administratiu -**

ACTUACIÓ	OBRES	<ul style="list-style-type: none"> <li>• Sense obres</li> <li>• Obres menors que no modifiquen la configuració de les cambres higièniques ni la distribució general</li> </ul>	<ul style="list-style-type: none"> <li>• Obres que modifiquen les cambres higièniques (veure DT-1, punt 8)</li> <li>• Obres que modifiquen la distribució general (veure DT-1, punt 8)</li> <li>• Ampliacions del local</li> </ul>
ACTIVITAT	Característiques de l'establiment i de les cambres higièniques	(4)	(4)
Activitat sense modificacions o modificació sense canvi d'activitat (veure DT-1 Terminologia)	Sup ≤ 100 m2	Sense requeriments específics	Sense requeriments específics
	100 < Sup ≤ 250 m2	Sense requeriments específics	Cambra higiènica "usable" (1)
	250 < Sup ≤ 500 m2	Sense requeriments específics	Segons D.135/95 - Annex 2 -
	Sup > 500 m2	Sense requeriments específics	Segons DB SUA (2)
Canvi d'activitat (veure DT-1 Terminologia)	Sup ≤ 100 m2	Sense requeriments específics	Sense requeriments específics
	100 < Sup ≤ 250 m2	Sense requeriments específics	Cambra higiènica "usable" (1)
	250 < Sup ≤ 500 m2	Segons D.135/95 - Annex 2 -	Segons D.135/95 - Annex 2 -
	Sup > 500 m2	Segons DB SUA (2)	Segons DB SUA (2)
Canvi d'ús (veure DT-1 Terminologia)	Sup ≤ 100 m2	Sense requeriments específics	Sense requeriments específics
	100 < Sup ≤ 200 m2	Cambra higiènica "usable" (1)	Cambra higiènica "usable" (1)
	200 < Sup ≤ 500 m2	Segons D.135/95 - Annex 2 -	Segons D.135/95 - Annex 2 -
	Sup > 500 m2	Segons DB SUA (2)	Segons DB SUA (2)

**NOTES:**

- (1) Cambra higiènica que compleix les condicions de l'annex a aquest document.
- (2) Es poden mantenir les cambres higièniques existents si compleixen D.135/95 i no es modifica la seva distribució (veure DT-1, punt 4).
- (3) Inclou qualsevol despatx, gabinet, estudi, oficina tècnica o similar susceptible de rebre a clients o proveïdors, tant si es troba obert al "públic en general" com si l'atenció s'efectua de manera puntual i personalitzada a persones amb cita prèvia.  
 No inclou les activitats d'ús administratiu següents: "centres de l'administració", "oficines obertes al públic de companyies subministradores i de serveis públics" ni "oficines obertes al públic d'activitats d'organitzacions empresarials, professionals i patronals", que tenen condicions més exigents.
- (4) Ateses les condicions d'atenció al públic, aquestes activitats es consideren amb permanència i que la cambra higiènica té caràcter d'ús públic.

**LLEGENDA:**

	Sense requeriments específics
	Disposar, com a mínim, d'una cambra higiènica "usable" que compleixi les condicions de l'annex a aquest document
	Disposar, com a mínim, d'una cambra higiènica adaptada que compleixi les condicions de l'apartat 2.4.3 de l'annex 2 del D.135/95
	Disposar de cambres higièniques accessibles (*) que compleixin les condicions de l'apartat 1.2.6 de la secció SUA9 del DB-SUA

(\*) Com a mínim una per cada grup de cambres higièniques que donin servei a zones diferents.

## CAMBRES HIGIÈNIQUES . CONDICIONS D'ACCESSIBILITAT EN ESTABLIMENTS D'ÚS PÚBLIC (en funció del tipus d'actuació)

(CARÀCTER TEMPORAL FINS A LA PROMULGACIÓ DE LA NORMATIVA AUTONÒMICA ACTUALITZADA)

### CENTRES DE L'ADMINISTRACIÓ, OFICINES DE SERVEIS PÚBLICS I SIMILARS <sup>(4)</sup> - ús administratiu -

ACTUACIÓ	OBRES	<ul style="list-style-type: none"> <li>• Sense obres</li> <li>• Obres menors que no modifiquen la configuració de les cambres higièniques ni la distribució general</li> </ul>	<ul style="list-style-type: none"> <li>• Obres que modifiquen les cambres higièniques (veure DT-1, punt 8)</li> <li>• Obres que modifiquen la distribució general (veure DT-1, punt 8)</li> <li>• Ampliacions del local</li> </ul>
ACTIVITAT	Característiques de l'establiment i de les cambres higièniques	(6)	(6)
Activitat sense modificacions o Modificació sense canvi d'activitat (veure DT-1 Terminologia)	Sup ≤ 100 m2	Sense requeriments específics (5)	Cambra higiènica "usable" (1) (2)
	100 < Sup ≤ 500 m2	Sense requeriments específics (5)	Segons D.135/95 - Annex 2 -
	Sup > 500 m2	Sense requeriments específics (5)	Segons DB SUA (3)
Canvi d'activitat o Canvi d'ús (veure DT-1 Terminologia)	Sup ≤ 100 m2	Cambra higiènica "usable" (1) (2)	Cambra higiènica "usable" (1) (2)
	100 < Sup ≤ 500 m2	Segons D.135/95 - Annex 2 -	Segons D.135/95 - Annex 2 -
	Sup > 500 m2	Segons DB SUA (3)	Segons DB SUA (3)

#### NOTES:

- (1) Cambra higiènica que compleix les condicions de l'annex a aquest document.
- (2) Excepte els Centres de l'administració, que han de tenir cambra higiènica adaptada que compleixi les condicions previstes al D.135/95.
- (3) Es poden mantenir les cambres higièniques existents si compleixen D.135/95 i no es modifica la seva distribució (veure DT-1, punt 4).
- (4) Inclou les activitats següents: "centres de l'administració", "oficines obertes al públic de companyies subministradores i de serveis públics" i "oficines obertes al públic d'activitats d'organitzacions empresarials, professionals i patronals".
- (5) Sens perjudici de l'obligació que tenen les administracions públiques de fer progressivament accessibles tots els seus serveis d'acord amb els respectius Plans d'accessibilitat
- (6) Ateses les condicions d'atenció al públic, aquestes activitats es consideren amb permanència i que la cambra higiènica té caràcter d'ús públic.

#### LLEGENDA:

	Sense requeriments específics
	Disposar, com a mínim, d'una cambra higiènica "usable" que compleixi les condicions de l'annex a aquest document
	Disposar, com a mínim, d'una cambra higiènica adaptada que compleixi les condicions de l'apartat 2.4.3 de l'annex 2 del D.135/95
	Disposar de cambres higièniques accessibles (*) que compleixin les condicions de l'apartat 1.2.6 de la secció SUA9 del DB-SUA

(\*) Com a mínim una per cada grup de cambres higièniques que donin servei a zones diferents.

## CAMBRES HIGIÈNIQUES . CONDICIONS D'ACCESSIBILITAT EN ESTABLIMENTS D'ÚS PÚBLIC (en funció del tipus d'actuació)

(CARÀCTER TEMPORAL FINS A LA PROMULGACIÓ DE LA NORMATIVA AUTONÒMICA ACTUALITZADA)

### **CENTRES SANITARIS SENSE INTERNAMENT (ús sanitari i assistencial)**

(consulta mèdica, de professionals sanitaris, centre d'atenció primària, polivalent o especialitzat)

ACTUACIÓ	OBRES	<ul style="list-style-type: none"> <li>• Sense obres</li> <li>• Obres menors que no modifiquen la configuració de les cambres higièniques ni la distribució general</li> </ul>	<ul style="list-style-type: none"> <li>• Obres que modifiquen les cambres higièniques (veure DT-1, punt 8)</li> <li>• Obres que modifiquen la distribució general (veure DT-1, punt 8)</li> <li>• Ampliacions del local</li> </ul>
ACTIVITAT	Característiques de l'establiment i de les cambres higièniques	(4)	(4)
Activitat sense modificacions o Modificació sense canvi d'activitat (veure DT-1 Terminologia)	Sup ≤ 100 m2	Sense requeriments específics	Cambra higiènica "usable" (1)
	100 < Sup ≤ 500 m2	Segons D.135/95 - Annex 2 - (3)	Segons D.135/95 - Annex 2 -
	Sup > 500 m2	Segons D.135/95 - Annex 2 - (3)	Segons DB SUA (2)
Canvi d'activitat o Canvi d'ús (veure DT-1 Terminologia)	Sup ≤ 100 m2	Cambra higiènica "usable" (1)	Cambra higiènica "usable" (1)
	100 < Sup ≤ 500 m2	Segons D.135/95 - Annex 2 -	Segons D.135/95 - Annex 2 -
	Sup > 500 m2	Segons DB SUA (2)	Segons DB SUA (2)

#### **NOTES:**

- (1) Cambra higiènica que compleix les condicions de l'annex a aquest document.
- (2) Es poden mantenir les cambres higièniques existents si compleixen D.135/95 i no es modifica la seva distribució (veure DT-1, punt 4).
- (3) Condicions necessàries per tramitar l'autorització i registre del centre sanitari al Departament de Salut.
- (4) Ateses les condicions d'atenció al públic, aquestes activitats es consideren amb permanència i que la cambra higiènica té caràcter d'ús públic.

#### **LLEGENDA:**

	Sense requeriments específics
	Disposar, com a mínim, d'una cambra higiènica "usable" que compleixi les condicions de l'annex a aquest document
	Disposar, com a mínim, d'una cambra higiènica adaptada que compleixi les condicions de l'apartat 2.4.3 de l'annex 2 del D.135/95
	Disposar de cambres higièniques accessibles (*) que compleixin les condicions de l'apartat 1.2.6 de la secció SUA9 del DB-SUA

(\*) Com a mínim una per cada grup de cambres higièniques que donin servei a zones diferents

**CAMBRES HIGIÈNIQUES . CONDICIONS D'ACCESSIBILITAT EN ESTABLIMENTS D'ÚS PÚBLIC (en funció del tipus d'actuació)**

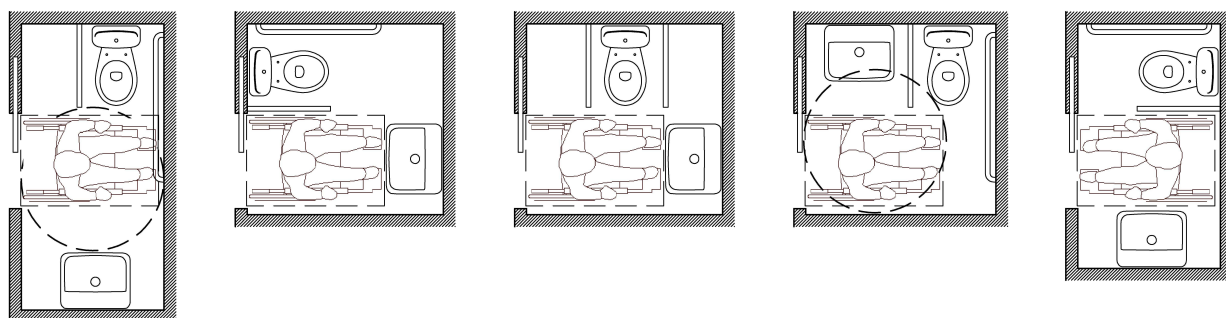
(CARÀCTER TEMPORAL FINS A LA PROMULGACIÓ DE LA NORMATIVA AUTONÒMICA ACTUALITZADA)

**Cambra higiènica usable**

Cambra higiènica que sense assolir tots els requisits normativament establertes corresponents a un lavabo accessible, reuneix unes condicions mínimes suficients per poder admetre'l com a solució alternativa en compliment del DB-SUA en aquells casos en que es realitza una intervenció en un edifici existent, per al qual el Decret 135/1995 no exigeix que hi hagi cambra higiènica i que l'adopció d'aquesta solució alternativa es pot justificar per la reduïda dimensió del local i la baixa previsió de persones usuàries.

**Condicions que ha de complir:**

- Connexió amb la zona accessible de l'establiment mitjançant itinerari practicable (veure apartat 2.3 de l'annex 2 del Decret 135/1995) sense que s'admeti l'existència de cap graó aïllat en aquest itinerari.
- Porta corredissa o abatible cap a l'exterior, amb amplada de pas igual o superior a 0,80 m. En cas de porta abatible cap a l'exterior, ha de disposar d'un tirador a la part interior situat a 25 cm de l'eix d'obertura per facilitar la maniobra de tancament un cop s'ha accedit al recinte.
- Espai lliure interior mínim d'1,20 x 0,80 m situat a continuació de la porta en sentit longitudinal (ha de permetre l'accés d'una persona usuària de cadira de rodes a la cambra higiènica i la possibilitat de tancar la porta, encara que impliqui entrar de cara i sortir d'esquena o al revés).
- Rentamans sense peu situat al costat de l'espai lliure i utilitzable des d'aquest espai.
- Inodor situat al costat llarg de l'espai lliure.
- En aquells casos que es requereixi efectuar un gir de 90 graus per accedir a les peces sanitàries, s'ha de deixar un espai lliure de gir de diàmetre 1,20 m entre 0 i 0,70 m d'alçada respecte a terra (pot envair part de l'espai inferior del rentamans).

**Exemples orientatius de cambres higièniques que compleixen aquests criteris:****Exemples orientatius de cambres higièniques que no compleixen aquests criteris:**